

Irlanda

La Rivista Ufficiale

**ESPERIENZE
TOP IN IRLANDA**
POSTI INCANTEVOLI
DA NON PERDERE

IRELAND'S ANCIENT EAST
UN VIAGGIO ATTRAVERSO 5.000
ANNI DI STORIA

COSE DA FARE E DA VEDERE
I CONSIGLI DEGLI ESPERTI

MANGIARE IN IRLANDA
UN'INFINITA VARIETÀ
DI SAPORI



GODITI SOLO IL BELLO DEL RESTARE AL VERDE.

SE VUOI IMMERGERTI NELLA NATURA INCONTAMINATA DELL'ISOLA SMERALDA, A DUE PASSI DA CITTÀ, STORIA E TRADIZIONE, AFFIDATI AD UN VERO SPECIALISTA DEL LUOGO.

COCKTAIL TOUR OPERATOR TI FA SCOPRIRE L'IRLANDA PIÙ VERA, CON LE OFFERTE PIÙ COMPETITIVE NEL RAPPORTO TRA COSTI, QUALITÀ DELLE PROPOSTE ED ECCELLENZA DEL SERVIZIO. FATTORIE, ALBERGHI, SOGGIORNI IN CASTELLI E DIMORE, PESCA E GOLF, TOUR IN BICICLETTA E TANTO ALTRO, PER VIVERE L'IRLANDA SOTTO TUTTO UN ALTRO CIELO.



COCKTAIL T.O.

Via Abbadesse, 38 20124 Milano
Tel. 02693361 - Fax 0269336666
info@cocktailviaggi.it - www.cocktailviaggi.it



ATTIVITÀ
ALTERNATIVE
07



IRELAND'S
ANCIENT
EAST
26



ESPERIENZE
TOP
D'IRLANDA
22



CITY
BREAK
16

BENVENUTO IN IRLANDA

Pensa in grande. Pensa di divertirti. Pensa di innamorarti. In Irlanda ti puoi aspettare davvero il meglio grazie agli incredibili paesaggi, alla gente simpatica e accogliente, agli incantevoli villaggi. Tuffati nell'Ireland's Ancient East dove storie avvincenti ti cattureranno; ascolta il frangersi dell'oceano viaggiando su scogliere uniche al mondo lungo la Wild Atlantic Way; immergiti nei paesaggi indimenticabili della Causeway Coastal Route. È il momento giusto per metterti in viaggio.



USCIAMO?
38

SOMMARIO

- 04 PANORAMICA**
Lasciati ispirare da un paesaggio unico
- 07 ATTIVITÀ ALTERNATIVE**
Gli itinerari, i percorsi e gli eventi più in voga del momento in Irlanda
- 09 IL GRANDE SONNO**
Vedute emozionanti da tutta l'isola
- 11 SCOPRI TUTTO SU...**
I castelli più spettacolari dell'isola d'Irlanda
- 12 MANGIARE IN IRLANDA**
Ingredienti freschissimi e una vivace scena gastronomica
- 15 5 COSE DA SAPERE SULLA...**
Musica tradizionale
- 16 CITY BREAK**
Le città da scegliere per un weekend indimenticabile
- 22 ESPERIENZE TOP D'IRLANDA**
Scogliere a picco, isole star del cinema, paesaggi lunari
- 26 IRELAND'S ANCIENT EAST**
Dove 5.000 anni di storia prendono vita
- 30 3 ITINERARI STRADALI IN IRLANDA DEL NORD**
Da paesaggi leggendari ad animati villaggi
- 34 6 ITINERARI LUNGO LA WILD ATLANTIC WAY**
Prova uno dei migliori itinerari stradali del mondo
- 38 USCIAMO?**
Scopri i tesori all'aria aperta d'Irlanda
- 41 UN'ULTIMA PAROLA SU...**
Cultura tradizionale
- 42 INFORMAZIONI PRATICHE**
Tutto quello che devi sapere per organizzare una vacanza in Irlanda

TURISMO IRLANDESE

Piazzale Cantore 4
20123 Milano

- www.irlanda.com
- facebook.com/turismoirlanda
- twitter.com/turismoirlanda
- youtube.com/turismoirlandese
- instagram.com/turismoirlanda



Testi e design:
Maxmedia Ireland Limited
Stampa:
Wyndeham Group



Turismo Irlandese ha lo scopo di promuovere il turismo nell'isola d'Irlanda, sia nella Repubblica sia in Irlanda del Nord. Nonostante sia stata impiegata la massima cura nella compilazione della guida per garantire l'esattezza, Turismo Irlandese non si assume alcuna responsabilità per eventuali errori o omissioni e, nel caso questi ci venissero segnalati, provvederemo ad apportare le relative correzioni sulle successive edizioni. Turismo Irlandese non si assume alcuna responsabilità per il contenuto pubblicitario presente all'interno della pubblicazione. Le immagini usate per questa pubblicazione provengono dagli archivi di Tourism Ireland, Tourism Northern Ireland, Fáilte Ireland, Caspar Diederik, Bernie Brown, Gareth McCormack, John Miskelly, Brian Morrison, Scenic Ireland e diverse altre fonti esterne che hanno dato il loro consenso all'utilizzo delle immagini.





PANORAMICA

DUNLUCE CASTLE

Dunluce, che si staglia scenograficamente sulle aspre scogliere della costa nord nella contea di Antrim, vanta uno dei più impressionanti paesaggi medievali che si possano trovare nel mondo. Queste meravigliose rovine si ergono a picco sull'oceano spumeggiante, a 30 metri d'altezza, e custodiscono storie di streghe, briganti e tragici amori. È davvero una tappa imperdibile lungo la Causeway Coastal Route, un luogo dove vale la pena fare una sosta. Visitalo al tramonto, quando il sole si spegne nell'oceano e le mura del castello diventano ombre: godrai di un panorama che non dimenticherai mai più.

Do Dublin™

Prima volta a Dublino?

Vivi la città come uno del posto!

Che tu voglia immergerti nella cultura dei luoghi storici di Dublino o vivere un'avventura emozionante all'aperto, noi ti aiuteremo a orientarti: con Do Dublin ti sentirai "Gente di Dublino".

La Do Dublin Card è valida per 3 giorni (72 ore) di viaggio. Sono compresi i trasferimenti aeroportuali diretti da e per il centro di Dublino, il tour cittadino Hop on Hop off e gli autobus della rete Dublin Bus a soli 11 € al giorno. Ci vediamo in giro!

La guida a Dublino fatta dai dublinesi. dodublin.ie dublinsightseeing.ie

AIRLINK EXPRESS Hop on Hop off Dublin Bus



ATTIVITÀ ALTERNATIVE

Fai un viaggio diverso dal solito: l'Irlanda propone tante cose esclusive, dalla musica tradizionale a isole che si raggiungono con la funivia.

1 ⓐ ATTRAVERSA IL PONTE DI CORDA

Ondeggia, oscilla, traballa: attraversare il ponte di corda Carrick-a-Rede è un'esperienza fenomenale e nonostante possa sembrare spaventosa, è tutto perfettamente in sicurezza. Costruito dai pescatori di salmone, il ponte è sospeso su una gola che separa la Causeway Coast dall'isolotto di Carrick-a-Rede. Mentre lo attraversi, prova a scorgere gli uccelli marini che volteggiano sulla tua testa; sotto i tuoi piedi, potresti avere la fortuna di vedere nell'Atlantico uno squalo elefante, un delfino o una focena.

1 Il ponte di corda Carrick-a-Rede, contea di Antrim. Il ponte fu originariamente costruito nel 1755 dai pescatori di salmone. 2 Reginald's Tower, Waterford. La prima torre di questo luogo fu costruita dai Vichinghi dopo il 914. 3 Dursley Island, contea di Cork. Viaggia sull'unica funivia d'Irlanda. 4 Musica Tradizionale. Ascolta i suoni d'Irlanda in una session di musica tradizionale. 5 Black Taxi Tour, Belfast. Un modo unico di visitare la città di Belfast.



2 ⓐ TOUR DEI VICHINGHI

I Vichinghi sbarcarono in Irlanda nel 795 e da allora si continua a parlare di loro! La maggior parte della loro storia sull'isola si concentra nell'Ireland's Ancient East e in particolare nelle città di Dublino, Wexford, Waterford, Cork e Limerick. Raggiungi la città di Waterford, fondata dai Vichinghi nel 914, e immergiti nel suo passato con un'indimenticabile tour guidato del Triangolo Vichingo. Sali a bordo della replica di una nave vichinga con Viking Tours Ireland e raggiungi il sito monastico di Clonmacnoise sul fiume Shannon.



3 ⓐ SESSION DI MUSICA TRADIZIONALE

In Irlanda, l'atmosfera di una session di musica tradizionale non ha pari. Si battono i piedi e le mani e tutti si uniscono ai musicisti, creando session spontanee e improvvisate – nei pub le session di musica e danza (seisiún) sono una presenza costante. Nella contea di Clare, i villaggi di Doolin, Kilrush ed Ennis sono particolarmente noti per l'ottima musica tradizionale; una session al Dufferin Arms di Killyleagh, nella contea di Down, ti farà vivere un'esperienza indimenticabile.



4 ⓐ CHE BEL MODO DI ARRIVARE!

Prendi la funivia. Le isole irlandesi sono uniche: cordialità, cultura tradizionale e panorami selvaggi. Sebbene siano solitamente raggiungibili in barca o in traghetto, c'è un'isola che richiede un viaggio avventuroso. Dursley Island, al largo della penisola di Beara nella contea di Cork, è dotata dell'unica funivia d'Irlanda e passa sopra le acque turbolente del canale Dursley Sound. Abitata da solo sei persone, l'isola propone tante eccezionali attività all'aria aperta tra cui l'avvistamento di uccelli, cetacei e delfini.



5 ⓐ BLACK TAXI TOUR

Ci sono le visite guidate e poi c'è il Black Taxi Tour di Belfast. Un altro modo di vedere la città! Sali su un tradizionale taxi nero: un autista del posto ti porterà nei luoghi più interessanti della città e ti farà conoscere gli aspetti meno conosciuti di una delle città europee più entusiasmanti. È un ottimo modo per visitare le principali attrazioni della città ma non solo. Potrai fare il tour degli edifici storici di Belfast, il tour dei murales e della Belfast politica, andare sulla Causeway Coast o sulla Giant's Causeway! 🍀

IRLANDA... MOLTO MEGLIO CON LA TUA AUTO!

Voglia d'Irlanda? Parti alla scoperta dell'Ireland's Ancient East o della famosa Wild Atlantic Way. Lasciati cullare da Irish Ferries e vivi l'Irlanda in tutta la sua bellezza.

Prenota online o chiamaci allo 02 36 00 98 10

IrishFerries.it

WIFI GRATUITO BAGAGLI ILLIMITATI DIRETTO-DUBLINO

Visita i siti culturali d'Irlanda



Castello di Ross, Killarney, Contea di Kerry



Abbazia di Tintern, Saltmills, New Ross, Contea di Wexford



Castello di Athenry, Athenry, Contea di Galway



Centro visitatori Céide Fields, Ballycastle, Contea di Mayo



Tomba megalitica di Newgrange, Contea di Meath



Main Guard, Clonmel, Contea di Tipperary

IL GRANDE SONNO

Camere con vista. Hotel a picco sulla scogliera, graziosi B&B in paesaggi idilliaci: l'Irlanda offre alloggi in posti esclusivi con alcune delle migliori viste dell'isola.

1. EDENVALE HOUSE

Strangford Lough, le Mourne Mountains, graziosi giardini: Edenvale, nella bellissima contea di Down (Irlanda del Nord) offre viste incantevoli. A circa mezz'ora da Belfast, questo B&B è un'ottima base per esplorare i dintorni e dà anche la possibilità di andare a cavallo, giocare a golf e altro ancora. Da non perdere, la prima colazione di Edenvale: uova di produzione propria, pane fatto in casa e bacon locale. edenvalehouse.com

2. BLACKHEAD LIGHTKEEPER'S COTTAGES

Arroccato sulla bella costa della contea di Antrim (Irlanda del Nord), qui potrai rilassarti immergendoti nella storia marittima. A soli 32 km a nord di Belfast, questi appartamenti in affitto con vista sulla scogliera sono unici, proprio come gli scorci che offrono sul Belfast Lough. Confortevoli e accoglienti in inverno, luminosi e piacevoli d'estate, sono un'ottima scelta in ogni mese dell'anno. irishlandmark.com

3. THE CLIFF HOUSE HOTEL

Aggrappato a una scogliera nella contea di Waterford, il Cliff House Hotel è fascino puro. Le camere si affacciano sulla tranquilla baia di Ardmore, gli interni sono un mix di texture locali e sferzate di colore. Un luogo dove rifugiarsi, in una zona dell'Ireland's Ancient East ricca di ottimi ristoranti, dimore storiche in campagna e calette nascoste. Concediti lo sfizio di un pasto stellato all'House Restaurant, fai un bagno di alghe nella Spa esterna aperta d'estate, o semplicemente rilassati e ammira il panorama. thecliffhousehotel.com

4. SHANNON-LOUGH ERNE CRUISER

Se l'Irlanda è famosa per le sue coste, i corsi d'acqua che serpeggiano al centro dell'isola propongono un netto contrasto con pascoli, villaggi tranquilli, canali, fiumi e laghi. Per apprezzare tutto questo, fai una vacanza in barca sullo Shannon-Erne Waterway. È possibile navigare su chiatte tradizionali o moderne imbarcazioni da crociera. L'importante è non aver fretta: scegli il tuo ritmo e scopri un modo nuovo per esplorare l'Irlanda rurale. irlanda.com

5. MARKREE CASTLE

L'Irlanda è nota per i suoi hotel-castello, da Ashford Castle (contea di Mayo) al Ballygally Castle Hotel (contea di Antrim). Markree Castle, una perla rara nella contea di Sligo, offre splendide viste su giardini curati e boschi silenziosi. Abitato dalla famiglia Cooper per oltre 370 anni, ora posseduto dai Corscadden, il castello trabocca di fascino del passato, propone cibo e vino eccellenti e tanta tranquillità. markreecastle.ie



1 Edenvale House, contea di Down. La vista si perde oltre i giardini di questa casa di campagna trasformata in un elegante B&B. 2 Blackhead Lightkeeper's Cottages, contea di Antrim. Viste panoramiche vicino alla città vittoriana di Whitehead. 3 Cliff House Hotel, contea di Waterford. Questa struttura, che offre incantevoli viste su Ardmore Bay, è sempre un'ottima scelta. 4 Shannon-Lough Erne Cruiser, Shannon-Erne Waterway. L'Irlanda vista da una prospettiva diversa. 5 Markree Castle, contea di Sligo. Immerso in 500 acri di sperduta campagna.

"AGGRAPPATO A UNA SCOGLIERA NELLA CONTEA DI WATERFORD, IL CLIFF HOUSE HOTEL È FASCINO PURO"



Per informazioni sul noleggio di imbarcazioni da crociera, irlanda.com



Domande?

Vorresti fare un viaggio in Irlanda ma non sai da dove iniziare? Ti aiutiamo noi! Per idee, consigli e suggerimenti, entra nella nostra community e parla con dei veri esperti d'Irlanda.

Visita il sito community.ireland.com



Scoprire l'Irlanda Un passo per volta...

Con **HILLWALK TOURS**

Vacanze a piedi e percorsi autoguidati in Irlanda
Più di 60 itinerari per tutti i livelli nel Dingle, Kerry, Wicklow, Antrim, Connemara e Cliffs of Moher

www.hillwalktours.com



SCOPRI TUTTO SU... I CASTELLI

L'Irlanda è famosa per i suoi tanti castelli. Sono dappertutto: nei villaggi e nelle città, persino nelle aree rurali più remote c'è un maniero a ricordo dell'epico passato dell'isola.

Con la conquista anglo-normanna, in Irlanda vennero costruiti castelli fatti di terra e legno; ma alla fine del XII secolo erano tutti in pietra. Oggi puoi ammirare caserme in rovina ma anche imponenti edifici medievali. Ascolta il racconto del brutale assedio dell'Athlone Castle (contea di Westmeath), oppure rilassati negli eleganti ambienti del Ballygally Castle Hotel (contea di Antrim).



1 Blarney Castle, nella contea di Cork, è tra i castelli irlandesi più famosi: un mix di storia, bellezza e divertimento. Bacia la famosa Blarney Stone per avere in dono l'eloquenza. Scopri i giardini rigogliosi e goditi la romantica atmosfera della Rock Close, che nel 1824 uno scrittore definì un luogo fatato. C'è un buon motivo per il quale questo castello è famoso in tutto il mondo: è davvero unico nel suo genere.

2 È del XIII secolo uno dei più grandi castelli d'Irlanda: il **Cahir Castle**, nella contea di Tipperary, sembra nato dalla roccia che lo circonda. Negli anni è stato ampliato, ricostruito, assediato; è stato teatro di tradimenti e omicidi. Qui è stato girato il film Excalibur di John Boorman. Credeteci: questo castello è davvero una star!

3 Costruito in stile baronale scozzese, **Glenveagh Castle** è incastonato nella bellezza selvaggia del Glenveagh National Park, nella contea di Donegal. Visto il luogo mozzafiato, non sorprende che celebrità quali Marilyn Monroe, Clark Gable e Charlie Chaplin abbiano effettivamente soggiornato qui. Dopo aver esplorato il castello al suo interno, rilassati nei giardini che lo circondano, o incamminati su uno dei sentieri intorno al parco nazionale.

4 L'**Enniskillen Castle** fu eretto circa 600 anni fa dal clan gaelico Maguire nell'omonima città storica della contea di Fermanagh. Ubicato in una posizione incantevole sul fiume Erne, in passato proteggeva uno dei pochi passaggi verso l'Ulster. Oggi ospita il Fermanagh County Museum.

5 Il **Trim Castle** nella contea di Meath è stato in passato usato come fortezza, abitazione, prigione e più recentemente anche come set per le riprese del film Braveheart, diretto da Mel Gibson. Ma tutto questo non ha scalfito la sua austera imponenza. Eretto sulla riva del fiume Boyne nel XII secolo, il castello vanta un torrione a 20 lati.

6 Il magnifico **Dunluce Castle**, abbarbicato su una scogliera nella contea di Antrim, è una delle immagini più iconiche dell'isola. Arroccato su un affioramento basaltico, sembra uscito da un film fantasy – così a picco sull'oceano che nel 1639, in una notte tempestosa, la sua cucina crollò in mare.



1 Blarney Castle, contea di Cork. Ospita la famosa Blarney Stone. **2** Cahir Castle, contea di Tipperary. Teatro di assedi e bombardamenti. **3** Glenveagh Castle, contea di Donegal. Ricorda un romantico rifugio sulle Highlands. **4** Enniskillen Castle, contea di Fermanagh. Il primo nucleo è del XVI secolo. **5** Trim Castle, contea di Meath. Il più grande castello normanno del Paese. **6** Dunluce Castle, contea di Antrim. Ha ispirato CS Lewis per il Cair Paravel de Le cronache di Narnia.



MANGIARE IN IRLANDA

Ottimi ristoranti, gastropub e mercati contadini: la cucina irlandese è in forma smagliante.

SAPORI E TRADIZIONE

La cucina irlandese è tornata protagonista della scena grazie a ristoranti che ripropongono nei loro menu i sapori della tradizione. Eccellenti prodotti locali lavorati con le tecniche più innovative regalano piatti dal gusto fresco, contemporaneo e delizioso, senza dimenticare la tradizione. Se vuoi gustare il sapore autentico dell'Irlanda, assaggia il **coddle** a The Woollen Mills a Dublino: una pietanza sostanziosa a base di salsicce, bacon e patate, tipica della città. Scopri la cultura gastronomica di Cork all'English Market: qui troverai il famoso **spiced beef** (manzo marinato alle spezie) di Tom Durcan. Assaggialo a pranzo al No 5 Fenn's Quay: potrai gustarlo in un fantastico sandwich con cavolo in salamoia.

L'**Irish stew** è un classico stufato rustico molto apprezzato per i suoi ingredienti: agnello, patate e carote. Quello di Gleeson's of Roscommon è uno dei migliori. Lungo tutta la Wild Atlantic Way potrai gustare **taglieri di pesce affumicato**: una ventata di modernità per una delle tradizioni gastronomiche più antiche d'Irlanda.

E non è tutto. Assaggia anche il **black pudding** (sanguinaccio) di Clonakilty, il fragrante **soda bread** e i **boxty** (dei pancake di patate). L'**Irish breakfast** è un must: la specialità dell'Irlanda del Nord è l'**Ulster Fry**: una fetta di guancia fritto accompagnata da black e white pudding, pomodori e salse e servita con una farl (focaccia di patate) e soda bread.

NATURA IN TAVOLA

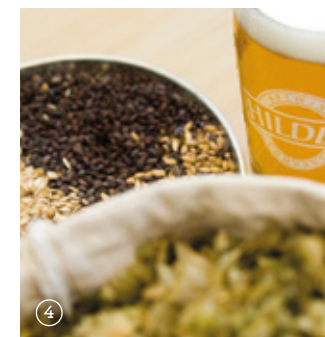
L'Irlanda produce ottimi **formaggi** artigianali con metodi diversi e dall'inconfondibile sapore cremoso: Milleens, Kearney Blue, Cashel Blue, St Tola, Leggygowan e Ballyoak, il primo brie affumicato in Europa prodotto dal caseificio Fivemiletown Creamery. Il **manzo** allevato al pascolo e l'**agnello** nutrito con erba d'alpeggio sono ottimi. Un esempio? Il Glenarm Shorthorn Beef e il Comeragh Mountain Lamb. Eccellente anche il **pesce** irlandese: ostriche, chele di granchio, cozze, aragoste. Vuoi un consiglio? Accompa una Guinness con ostriche o fish and chips freschissimi. Insuperabili!

COSA BERE

Un cibo eccellente merita ottime bevande. E l'Irlanda ne ha. Tra i whiskey ti proponiamo i tradizionali Bushmills e Jameson e prodotti più recenti quali Teeling, Glendalough, Nephin e Blackwater. L'industria della birra artigianale è fiorente grazie a birrifici quali Brú Brewery, Bo Bristle e Hilden. Oppure assaggia uno dei nuovi gin artigianali prodotti da piccole distillerie quali Dingle Distillery nella contea di Kerry, ShortCross Gin nella contea di Down e Dublin City Gin nella contea di Dublino. E per finire, il premiato AJ Apple Juice, preparato con le mele di Armagh spremute fresche: delizioso! 🍏




1 Hatch & Sons, Dublino. Accogliente locale nel cuore di Dublino dove servono piatti tradizionali. 2 Established Coffee, Belfast. Propone ottimi pani, insalate e torte di mele nell'affascinante Cathedral Quarter. 3 The Woollen Mills, Dublino. Serve interpretazioni golose di piatti tradizionali. 4 Hilden Brewery, Lisburn. La più antica distilleria indipendente sull'isola. 5 Pesce fantastico a Ox, Belfast. Piatti stellati Michelin preparati con i migliori ingredienti.




TOP TIP

Visita i mercati agricoli: l'English Market a Cork (nella foto), il St George's Market a Belfast e il Temple Bar Food Market a Dublino, ma anche i mercati locali più piccoli dell'isola.

Rise above it at
Johnnie Fox's
 famed as
The Highest Pub in Ireland
 Est. 1798



cena e divertimento
 eventi aziendali
 feste private
 Lo spettacolo da più tempo
 IN SCENA IN IRLANDA



Hooley Nights
 (Richiesta prenotazione)

menu PLURI-PREMIATI
 chef premiati con medaglie d'oro
 aperto tutti i giorni
 12:30 — 21:45
 (7 GIORNI SU 7)

tel: +353 1 2955647
 email: info@jfp.ie www.jfp.ie
 JOHNNIE FOX'S PUB, GLENCULLEN,
 DUBLIN MOUNTAINS, CO. DUBLIN

Una passeggiata nel tempo
 Esplora la flora, la fauna, l'archeologia e la storia naturale del Burren nel Burren Centre. Il centro visitatori nello storico villaggio di Kilfenora vanta una fantastica esposizione, un teatro per la proiezione di filmati audiovisivi, un negozio di artigianato locale e una sala da tè.







"Ripercorri la musica e la storia della Kilfenora Band al Burren Centre."

PUNTO DI INFORMAZIONI TURISTICHE
 PARCHEGGIO GRATUITO ACCANTO ALLE CROCI
 CELTICHE DI KILFENORA
 TUTTE LE MAPPE E LE GUIDE DEL BURREN DISPONIBILI NEL
 NEGOZIO DI ARTIGIANATO

BURREN CENTRE, KILFENORA, CO. CLARE
 t +353 (0) 65 7088030 f +353 (0) 65 7088102
 e info@theburrencentre.ie w www.theburrencentre.ie

ORARI DI APERTURA da metà marzo a maggio dalle 10:00
 alle 17:00; giugno, luglio e agosto dalle 09:30 alle 17:30; da settembre
 a ottobre dalle 10:00 alle 17:00; Ultimo ingresso 30 min.
 prima della chiusura

VILLAGGI COSTIERI
**MERAVIGLIOSE PASSEGGIATE
 LUNGO LA SCOGLIERA, PESCE
 FRESCO E UN BELLISSIMO
 PAESAGGIO A POCHI MINUTI
 DALLA CITTÀ.**

Dublino
 Respira aria nuova



Comhairle Contae
 Fhine Gall
 Fingal County
 Council

VISITFINGAL.IE
 #LOVEFINGAL



1 Divertirsi a un festival. Immergiti nel ritmo al Fleadh Cheoil na hÉireann.
 2 Una session. Session di musica tradizionale si svolgono nei pub in tutta l'isola.
 3 Artigianato del bodhrán. Il tradizionale tamburo a cornice, strumento fondamentale della musica tradizionale irlandese.
 4 Doolin, contea di Clare. I villaggi irlandesi sono pieni di posti dove ascoltare la musica tradizionale.
 5 Tradizioni Ulster-Scots. Musicisti che suonano il Lambeg drum durante un festival di musica Ulster-Scots.



5 COSE DA SAPERE SULLA MUSICA IRLANDESE

L'atmosfera di una session di musica in Irlanda non ha pari. Qui puoi scoprire il suono puro dei tradizionali strumenti musicali irlandesi, sentire la forza vitale dell'antico retaggio dell'isola e partecipare a un'esperienza musicale esclusiva.

1. FESTIVAL

Nei festival di musica irlandese, l'atmosfera tipica delle session dura per giorni o addirittura per settimane. Il Temple Bar TradFest a Dublino (gennaio) ospita esibizioni e concerti in location insolite, mentre nei pub la musica continua anche dopo il tramonto. Ad agosto il Fleadh Cheoil na hÉireann di Ennis (contea di Clare), famoso in tutto il mondo, attira in città circa 400.000 spettatori grazie a session, gare musicali e musica di strada. A fine gennaio, vivi l'emozione del Derry International Irish Music Festival: le star della musica tradizionale sbarcano in questa vivace città per una settimana di grandi eventi.

2. LA SESSION

La session (seisiún) è il fulcro della musica tradizionale irlandese. Base della vita delle comunità, le session riecheggiano nelle città e nei villaggi di tutta l'Irlanda. Brani ritmati o ballate tristi (i canti sean nós) sono sempre accompagnati dal battito dei piedi e dagli applausi della folla. Cerchi un pub dove si suoni buona musica tradizionale? Prova il Cobblestone a Dublino, Kelly's Cellars a Belfast, il Crane Bar a Galway, Peadar O'Donnell's a Derry~Londonderry e An Spailpin Fánach a Cork.

3. GLI STRUMENTI

Il bodhrán, il più famoso tra tutti gli strumenti irlandesi, è un tamburo a cornice percosso con un bastoncino di legno, chiamato cipín. Il suo supporto ritmico spinge gli ascoltatori a ballare. Nella session, avrai modo di notare un tin whistle (un semplice strumento a fiato) e il fiddle (sostanzialmente, un violino suonato in diverse posizioni). Fai attenzione anche alle uilleann pipes, considerate le cornamuse più melodiche al mondo.

4. DOVE ANDARE

Puoi ascoltare musica tradizionale in tutta l'isola, in localini tipo il Fisherman's Thatched Inn nella contea di Laois o il Crosskeys Inn nella contea di Antrim. Le contee irlandesi più famose per i loro suoni sono la contea di Clare e la contea di Donegal. Visita i vivaci villaggi di Doolin (nella foto), Kilfenora e Ballyvaughan nella contea di Clare; Gweedore, Donegal town e Letterkenny nella contea di Donegal.

5. TRADIZIONI ULSTER-SCOTS

La comunità Ulster-Scots dell'Irlanda del Nord, la cui storia risale al XVII secolo, vanta un ricco patrimonio musicale molto diverso dalla musica tradizionale irlandese. Fiddle, cornamuse e il Lambeg drum creano un sound singolare che può essere apprezzato in festival quali il Donaghadee Ulster-Scots Festival a luglio: non solo spettacoli di musica e danza, ma anche prodotti gastronomici e dell'artigianato Ulster-Scots.



CITY BREAK

Prenditi un weekend e fai una pausa in alcune delle città più entusiasmanti nel mondo: dall'energia di Dublino e della sua rigenerante costa alle splendide attrazioni di Belfast e Cork.

1



2



3

DUBLINO

Mare d'Irlanda e montagne sullo sfondo: Dublino sfrutta al meglio la sua suggestiva location. Spiagliata e informale, è circondata da graziosi e pittoreschi villaggi costieri con sentieri sulle scogliere, castelli, bar di tendenza e tanto craic (divertimento); mentre le montagne di Dublino sono il paradiso degli escursionisti.

Dublino è speciale anche per i suoi incantevoli dintorni, ma per scoprire veramente la sua personalità... Vai direttamente in centro! Creativa, cosmopolita e ricca di cultura, Dublino sprizza energia da ogni angolo: dalle strade acciottolate di Temple Bar alle meravigliose gallerie dell'Irish Museum of Modern Art, della Hugh Lane e della National Gallery of Ireland.

Visitala a piedi, è facile. Attraversando ponti, percorrendo vialetti acciottolati e passando davanti a pub animati, scoprirai tante bellezze nascoste: dalle colorate vetrine istoriate di Harry Clarke in Asdill's Row alle passerelle sul fiume Liffey.

Vedrai la Christ Church Cathedral, risalente al 1030; il Dublin Castle, il cui passato rimanda al primo insediamento celtico nel I secolo d.C., e la Kilmainham Gaol, una delle più grandi prigioni

dismesse d'Europa e che, dal 1780 al 1920, ha avuto un ruolo fondamentale nella storia moderna dell'isola.

Entra nel Trinity College per apprezzare il famoso Book of Kells, il codice miniato del IX secolo; scopri una lucente collezione di gioielli d'oro preistorici al National Museum of Ireland; impara a conoscere a fondo la più famosa stout irlandese alla Guinness Storehouse, presso il panoramico Gravity Bar.

Se cerchi ottimo cibo, sei nel posto giusto. All'avanguardia e in rapida evoluzione, la gastronomia dublinese utilizza in maniera eccellente le delizie della natura irlandese in una serie infinita di bar moderni, street food e ristoranti di lusso. Al sabato, fai una scorpacciata di ostriche fresche al Temple Bar Food Market; assapora un menu degustazione da cinque portate al celebre Forest Avenue, o gustati un lobster roll al seafood bar di Klaw a Temple Bar.

I pub tradizionali storici, come lo Stag's Head, il Palace Bar e Kehoe's, gli adorabili spazi verdi lungo il Grand Canal, Phoenix Park e gli animati festival tutto l'anno rendono Dublino non solo una città da visitare, ma una vera e propria avventura.

USCIRE

MANGIARE Vicino al mercato di Smithfield (XVII secolo), dove si trova anche la Old Jameson Distillery, **Fish Shop** delizia il palato con piatti di pesce in un ambiente informale. Prova il **Winding Stair** sul Lower Ormond Quay: ti sembrerà di essere in un libro, o meglio, in una libreria! Al pianterreno ce n'è una e l'ottimo ristorante con vista sul fiume Liffey serve gustosi piatti moderni. Assaggia la cucina, acclamata dalla critica, dell'incantevole ristorante **Delahunt**, situato all'interno di un edificio storico di Lower Camden Street.

BERE Vuoi ascoltare musica tradizionale irlandese in un locale autentico? Vai al **Cobblestone** di Smithfield: le sessioni serali sono leggendarie. **The Long Hall** in South Great George's Street è un'istituzione: gli interni vittoriani sono pressoché gli stessi dall'apertura nel 1860. Boiserie e accoglienti privé definiscono l'atmosfera del piccolo ma affascinante **Toner's** di Lower Baggot Street. Inaugurato nel 1818 come bar e drogheria, oggi conserva molte delle sue caratteristiche originarie.

DORMIRE Ridefinendo il termine "ostello", il **Generator** di Smithfield offre una buona sistemazione a prezzi accessibili in un ambiente moderno (camere singole, matrimoniali, doppie con letti singoli e condivise). **The Dean Dublin Hotel** vicino a St. Stephen's Green

è un raffinato boutique hotel con bar, ristorante all'ultimo piano con terrazza e stanze di design. O scegli il fascino tradizionale di **The Merrion Hotel**. Composto da quattro case a schiera in stile georgiano, è lusso irlandese ai massimi livelli.

ATTIVITÀ Dublino vanta due ottime distillerie: la **Old Jameson Distillery** (riaprirà dopo lavori di ristrutturazione nella primavera del 2017) e la più recente **Teeling Distillery** nel quartiere dei Liberties. Entrambe propongono tour e degustazioni. La visita guidata è d'obbligo. **EPIC Ireland CHQ** è il nuovo centro visitatori su Custom House Quay che illustra, con mostre all'avanguardia e un Irish Family History Centre, come gli irlandesi siano disseminati nel mondo. Nascosto in St Stephen's Green trovi il **Little Museum of Dublin**, un'eccentrica collezione di reperti dublinesi.

ESPLORARE Dublino è il connubio perfetto tra cultura e atmosfera marina. Perché non circumnavigare in kayak **Dalkey Island** (kayaking.ie) o fare una gita fino all'isola con una barca locale; puoi anche passeggiare sul molo vittoriano di **Dun Laoghaire**, gustare frutti di mare in riva alla baia di **Howth**, o esplorare lo storico **Malahide Castle**. I migliori panorami costieri sono visibili nei pressi di **Howth Head** o sulla collina di **Killiney**. Oppure prendi il sentiero costiero da **Bray Head** fino al villaggio di **Greystones** nella contea di Wicklow.



4



5



BUONO A SAPERSI

Ingresso gratuito nei musei e nelle gallerie nazionali irlandesi.

Dublino è Città della Letteratura UNESCO: scopri di più visitando il Dublin Writers Museum a Parnell Square.

Dublino è facilmente visitabile a piedi, ma gli autobus Dublin Bus, il tram Luas e la DART (la ferrovia che collega le coste nord e sud) sono ottimi mezzi di trasporto.

QUANDO: Dublino è animata tutto l'anno. A marzo il St Patrick's Festival, d'estate i grandi festival nei parchi cittadini e nell'area portuale, in autunno la Dublin Festival Season che propone teatro, moda, musica ed eventi per Halloween. A dicembre c'è ancora fermento con il New Year's Festival e poi ancora con il Temple Bar TradFest a gennaio.

1 Ha'penny Bridge. L'iconico ponte di Dublino costruito nel maggio 1816. 2 Trinity College, Dublino. L'antica università fondata nel 1592. 3 Temple Bar. Non perdere il quartiere culturale di Dublino che offre musica, cinema, cibo e arte. 4 Colliemore Harbour, Dalkey. Un bellissimo porto sulla costa sud della contea di Dublino. 5 The Winding Stair. Rinomato ristorante con vista sul celebre Ha'penny Bridge.



USCIRE

MANGIARE Assaggia l'ottimo pesce irlandese al **Mourne Seafood Bar**. Il pescato arriva fresco ogni giorno dai porti di Annalong e Kilkeel: aspettati piatti di cozze, ostriche e zuppe di pesce squisite ma anche il classico fish and chips, perfetto con un bicchiere di stout. Il **James Street South**, uno dei ristoranti più famosi, è adatto a chi cerca buona cucina con un tocco glam informale. Il menu "Taste of Ulster Tasting" è perfetto per scoprire i sapori locali. Assaggia la famosa carne di manzo dell'Irlanda del Nord al **Meat Locker**, che serve carni Hannan, conservate in camere di frollatura con sale dell'Himalaya e cotte su una griglia a carbone.

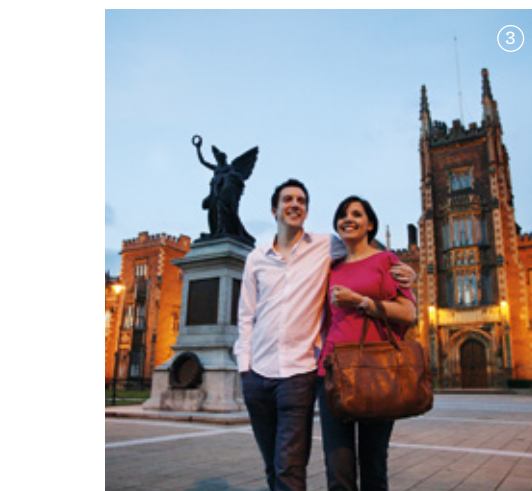
BERE Entra nella gloriosa epoca vittoriana al delizioso **Crown Liquor Saloon**. Soffitti finemente decorati, rifiniture in mogano e lampade a gas: un bel posto dove rilassarsi sorseggiando un bicchiere di real ale o sidro locale. Musica tradizionale dal vivo il martedì, mercoledì, giovedì e sabato al **Kelly's Cellars** (1720), con musicisti provenienti da tutta l'Irlanda. Per cocktail fantastici in un ambiente che dà un tocco irlandese al fascino della Belle Époque, vai al **Aether & Echo**: cibo, bevande e canzoni.

DORMIRE Proprio al centro del Cathedral Quarter, l'elegante **Merchant Hotel** è ubicato all'interno di una banca del 1860. Lussuoso e moderno, **The**

Europa Hotel è un'ottima scelta per la sua posizione centrale, vicino alla Grand Opera House; o prova la **Old Rectory Guesthouse** nella zona sud della città. È un B&B molto grazioso, ricavato da una chiesa costruita nel 1896.

ATTIVITÀ Con le bellissime Palm House e la Tropical Ravine, i **Giardini Botanici di Belfast** rappresentano una meraviglia del florovivaismo del XIX secolo, un'oasi verde nel cuore della città. Visita la **City Hall** (il Municipio) che è stata inaugurata nel 1906, durante gli anni d'oro di Belfast. L'**Ulster Museum**, invece, è il luogo ideale per apprezzare l'arte, la storia e le scienze naturali dell'Irlanda del Nord.

ESPLORARE Passeggia sui pendii di **Cave Hill** per ammirare scorci spettacolari della città dalla tenuta del **Belfast Castle** e dal centro visitatori di Cave Hill. Lungo gli ottimi sentieri escursionistici incontrerai caverne, un antico forte e il Belfast Castle. A circa 30 minuti dal centro, sulle sponde del Belfast Lough, si erge **Carrickfergus Castle**. Eretto nel XII secolo, negli anni questo imponente edificio è stato assediato da scozzesi, irlandesi, inglesi e francesi. È uno dei castelli medievali irlandesi meglio conservati; al suo interno esposizioni storiche e cannoni. A Islandmagee si trova **The Gobbins**, un imponente sentiero sulla scogliera che aprì nel 1902; successivamente fu chiuso ma di recente è stato ristrutturato e ampliato con ponti e tunnel da brivido.



BELFAST

Ristoranti all'avanguardia, i luoghi del Titanic e un'interessante scena culturale: ecco perché Belfast è una delle mete europee più allettanti. Ubicata sulla costa nordorientale dell'isola, è una città cosmopolita e internazionale, ma conserva la sua individualità, con una popolazione super cordiale, pub d'atmosfera e moderni ristoranti.

Il fascino di Belfast è ben percepibile. L'architettura vittoriana in mattoni rossi, la rinnovata area portuale, gli ampi spazi verdi della tenuta del Belfast Castle e del Sir Thomas and Lady Dixon Park: c'è sempre qualcosa di nuovo da scoprire.

Passeggia lungo il fiume Lagan: scoprirai come doveva essere Belfast negli anni d'oro dei cantieri navali, quando fu costruito il Titanic, il più grande transatlantico del mondo.

Nel Titanic Quarter, vivrai la storia marittima di Belfast in tutto il suo splendore grazie alla SS Nomadic (l'ultima nave White Star Line ancora esistente) e la HMS Caroline, un incrociatore leggero della I Guerra Mondiale.

Ma la vera attrazione è il Titanic Belfast. Entra in questo scintillante gigante di titanio: troverai display

interattivi all'avanguardia e mostre interessanti.

Fulcro della scena sociale e culturale di Belfast, il Cathedral Quarter è la meta per trascorrere un'interessante pomeriggio nelle gallerie e una piacevole serata con gli amici. Visita le mostre temporanee del MAC Belfast prima di provare un altro tipo di cultura nei pub tipici come lo John Hewitt.

Moderna, innovativa e accessibile, la scena culinaria di Belfast abbonda di strepitosi ingredienti locali e famosi chef.

Per farti un'idea della gastronomia, visita il St George's Market di venerdì o di sabato: i produttori locali servono squisite prelibatezze. Non dimenticare di passare da George's of the Market; è famoso per l'ottimo Ulster Fry, la leggendaria prima colazione dell'Irlanda del Nord.

Dopo questo, buttati nella tradizione culinaria di Belfast all'Ox o all'Eipic, ristoranti stellati Michelin con prezzi ragionevoli, ma anche in locali più informali tra cui Stix & Stones e The Muddlers Club. Un ottimo mix di cultura, tradizioni, cibo e intrattenimento che rende Belfast una meta memorabile.



BUONO A SAPERSI

L'ingresso ai musei e alle gallerie nazionali di Belfast è gratuito; il Titanic Belfast invece è a pagamento. Meglio prenotare.

Belfast, come il resto dell'Irlanda del Nord, non fa parte dell'Eurozona e si usa la sterlina.

Belfast è facilmente raggiungibile da Dublino. Il tragitto in auto dura all'incirca due ore. Ma vi sono anche collegamenti ferroviari. Il viaggio dura circa due ore e mezza.

QUANDO: l'autunno è la stagione ideale per visitare Belfast. Da ottobre a novembre, per quasi un mese, si tiene il Belfast International Arts Festival.

1 Belfast City Hall. Puoi visitare con una guida le stanze più belle dell'edificio. 2 HMS Caroline. L'ultima nave superstite della battaglia dello Jutland del 1916. 3 Queen's University. Bella struttura in mattoni rossi del 1849. 4 Cave Hill. Con ammirare scorci spettacolari della città. 5 Titanic Belfast. La più grande attrazione al mondo sul Titanic.



CORK

Cork è il posto migliore del mondo? I suoi abitanti ne sono certi. Una cosa che noterai di questa città cosmopolita sulla costa sudoccidentale dell'Irlanda è che ispira nei suoi abitanti un senso di devozione ineguagliabile.

Orgogliosamente situata su un'isola nel mezzo del fiume Lee, Cork racchiude caffè suggestivi, vivaci gallerie d'arte, musei insoliti e ottimi pub. Nonostante



USCIRE

MANGIARE La contea di Cork è una delle più celebri dell'isola in fatto di gastronomia. L'omonima capitale è piena di ottimi posti dove mangiare: dai piccoli negozi di gastronomia e caffetterie ai vivaci mercati alimentari. Nella vicina Middleton, il **Sage Restaurant**, che seleziona i suoi ingredienti in un raggio di soli 19 km, ha ottenuto recensioni entusiaste. Assaggia i sapori freschi e decisi della cucina mediterranea rivisitata all'irlandese da **Orso**, oppure prova gustosi fish and chips da **The Fish Wife**. Prendine una porzione da asporto e gustali al fresco sulle banchine del fiume Lee.

BERE Puoi bere un'ottima birra artigianale e mangiare un boccone alla **Franciscan Well Brewery**, costruita dove prima sorgeva un vecchio monastero francescano. **Crane Lane** è una buona scelta se cerchi un po' di musica, oppure entra nella baraonda del **Sin É**, che con la sua atmosfera caratteristica è il pub irlandese per antonomasia.

1 **Elizabeth Fort**. Eretto nel 1601 su uno sperone roccioso sovrastante la città. 2 **Blackrock Castle Observatory**. La scienza e i segreti del cosmo svelati in un castello del XVI secolo. 3 **English Market**. Un mercato storico dove trovare alcuni dei prodotti migliori d'Irlanda. 4 **Hayfield Manor**. Un 5 stelle di lusso poco distante dal centro. 5 **Cobh**. Amena cittadina vicino Cork, ha legami con il Titanic.

sia una città, l'atmosfera è quella di un paese: la vita procede tranquilla e spensierata e il centro si gira facilmente a piedi.

Inizia dalla Crawford Art Gallery, dove artisti irlandesi quali Paul Henry, Jack B Yeats e Dorothy Cross condividono lo spazio con il Discobolo ateniese del V secolo. Il Triskel Arts Centre porta la cultura a un livello superiore con un'offerta completa, da film d'autore a intimi concerti in una bella chiesa sconosciuta, mentre il pittoresco Butter Museum offre uno spaccato interessante su una delle industrie storiche di Cork.

Se cerchi un'esperienza unica, suona le campane della St Anne's Church, scopri l'inquietante storia della Cork City Gaol risalente al XIX secolo, oppure naviga sotto i ponti della città con un tour di Urban Kayaking.

Cork è la Mecca dei buongustai. Fai un giro allo storico English Market: le vivaci bancarelle propongono formaggi artigianali, pesce affumicato e cremoso cioccolato. Gusto, qualità e innovazione sono protagonisti della vivace scena gastronomica della città, con locali amatissimi come il Café Paradiso e il Farmgate Café che si affiancano ai più recenti Electric, Salt, Miyazaki e Greens Restaurant.

Parlando di drink, come per il cibo la qualità è alta. Le birre locali di Cork sono famose: tra i nomi di spicco Eight Degrees Brewing, Rising Sons ed Elbow Lane; in alternativa puoi gustare l'ottima stout di Murphy's.

Piccola, gustosa, creativa... Dopo essere stato a Cork, darai ragione ai suoi abitanti.

DORMIRE Appena fuori città, il premiato **Hayfield Manor** è un'oasi di eleganza, tranquillità e lusso a 5 stelle. **The Clarion**, affacciato sul fiume Lee, offre una sistemazione moderna con piscina e spa; in alternativa il **Maldron Hotel** propone camere spaziose e confortevoli in una posizione centrale.

ATTIVITÀ Visita **Elizabeth Fort** alla fine di Barrack Street: costruito nel XVII secolo, negli anni è stato adibito a caserma, prigione femminile e stazione di polizia. A circa 2 km dal centro si trova il **Blackrock Castle Observatory** sulle sponde del fiume Lee, oppure fai il pieno di arte all'elegante **Lewis Glucksman Gallery**.

ESPLORARE Una delle escursioni di un giorno più amate è quella a **Cobh**, una bella città portuale e ultimo scalo del Titanic; per saperne di più visita la **Titanic Experience Cobh**. Bacia la pietra dell'eloquenza al **Blarney Castle**, oppure vai a **Spike Island**... Conosciuta anche come l'Alcatraz irlandese, ospitava i galeotti prima della deportazione.

CITTÀ DA ESPLORARE

Che tu abbia in programma un weekend o una vacanza più lunga in città, vieni a scoprire tutto il fascino delle città irlandesi.



a schiera, un campo da cricket e un parco e offre straordinari ristoranti tra cui il Moody Boar e l'Uluru Bistro. Rimetti indietro l'orologio e divertiti.



Derry~Londonderry: il Peace Bridge, le antiche mura della città – perfettamente preservate – e la Guildhall edoardiana. Scopri anche i murales del Bogside e il premiato Tower Museum.



sobborgo marino di Salthill. E con il Connemara National Park a breve distanza verso ovest, non c'è posizione migliore di questa.

ARMAGH

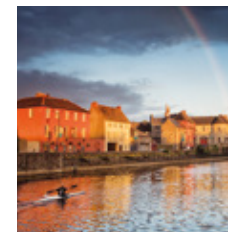
Armagh ha uno stretto legame con San Patrizio. Si dice che il santo abbia fondato la sua prima chiesa sulla collina della Church of Ireland Cathedral nel V secolo, a breve distanza dalla Cattedrale di San Patrizio. La città ha un suo planetario, vanta uno splendido spazio verde chiamato The Mall, costeggiato da case

DERRY~LONDONDERRY

Antiche mura, fantastici pub e una ricca scena culturale rendono Derry~Londonderry una delle città più entusiasmanti da visitare sull'isola d'Irlanda. Allo splendido scenario naturale si aggiungono strutture che distinguono realmente

GALWAY

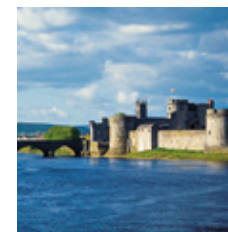
A Galway c'è sempre un festival in corso (arte, cinema, corse di cavalli e ostriche sono tutti celebrati in rapida successione in estate). A completare il tutto ci sono un minuscolo museo, una fiorente scena gastronomica (Galway è l'unica a vantare due ristoranti con stelle Michelin a ovest dello Shannon, Aniar e Loam) e il piccolo



KILKENNY

Kilkenny è una città estremamente piacevole nell'Ireland's Ancient East, un luogo che unisce una vivace vita notturna, ottima cucina e storia medievale. Di giorno ti sorprenderà con i suoi resti medievali e di notte ti offrirà intrattenimento con i suoi pub tradizionali. Passeggia lungo il Medieval

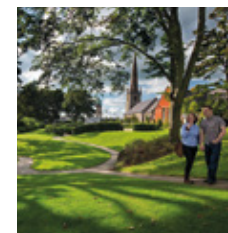
Mile e lasciati catapultare indietro nei secoli con locande di epoca Tudor, antiche case mercantili, stradine nascoste e luoghi storici come il Kilkenny Castle e la St Canice's Cathedral.



LIMERICK

Affacciata sul fiume Shannon, questa carismatica città medievale è nota per i suoi festival, le gallerie e i musei. Scopri l'eleganza dell'epoca georgiana nel quartiere Newtown Pery, l'Hunt Museum con le sue opere d'arte e il prezioso antiquariato e il museo dedicato a Frank

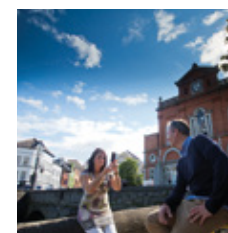
McCurt, situato nella vecchia scuola dello scrittore. Guarda il rugby al Thomond Park, gusta i sapori locali al Milk Market del sabato o esplora le fortificazioni del XIII secolo del King John's Castle.



LISBURN

In termini di storia, Lisburn ti riporterà indietro nel tempo mentre passerai lungo le stradine del XVIII secolo che conducono all'Irish Linen Centre and Lisburn Museum. Nel XIX secolo la città era un grande centro per la produzione del lino ma oggi vanta una vivace e dinamica scena artistica, piccoli ma

ottimi ristoranti e fantastici negozi. Sorge inoltre a breve distanza dall'Hillsborough Castle and Gardens, la residenza ufficiale di Sua Maestà la Regina in Irlanda del Nord.



NEWRY

Questo moderno centro urbano nasconde una storia che risale a 850 anni fa. Il Bagenal's Castle, una fortezza del XVI secolo con un adiacente magazzino del XIX secolo, è un ottimo luogo per iniziare. Ora ospita il Newry and Mourne Museum e ripercorre la storia della città fino alla preistoria. Passeggia o vai in bicicletta

lungo il Newry Canal Path – un'alzaia utilizzata dai cavalli per trainare le barche sul canale – prima di rilassarti nei vivaci bar, locali e ristoranti.



WATERFORD

Waterford è più una cittadina che una città ma troverai moltissimo da fare in questa mini-metropoli medievale nell'Ireland's Ancient East. Fondata dai Vichinghi, la sua storia è ampiamente illustrata nel Triangolo Vichingo, all'interno del quale si trovano l'eccellente Medieval Museum, il Bishop's

Palace e la Reginald's Tower. Ammira i cristalli alla House of Waterford Crystal, gusta un "blaa" al Granary Café o visita lo straordinario mercato alimentare al Merchant's Quay.

ESPERIENZE TOP D'IRLANDA

L'Irlanda è un'isola ricca di cose incredibili da vedere e da fare, paesaggi epici e interessanti attrazioni turistiche. Lasciati ispirare dai migliori 10...



LE CLIFFS OF MOHER E IL BURREN

Contea di Clare

1|2. Lunghe oltre 8 km, le Cliffs of Moher sono davvero uno dei luoghi più incredibili di tutta la Wild Atlantic Way. In posti come questo il cuore batte più forte: uccelli marini nel cielo, onde che si infrangono sulla scogliera, terrazze panoramiche con viste incredibili. Le scogliere delimitano uno dei paesaggi geologici più esclusivi d'Irlanda: il Burren. Questo vasto altopiano calcareo dall'aspetto lunare si estende fino all'oceano e ospita delicate piante alpine, orchidee e vaste distese erbose. Percorri un sentiero escursionistico, scopri la storia della zona e rilassati in una delle graziose località della regione, come ad esempio la deliziosa Ballyvaughan, Doolin, famosa per la musica, o la rilassata Lahinch.

INISHOWEN PENINSULA

Contea di Donegal

3. La penisola di Inishowen è il punto più a nord dell'Irlanda. Prossima fermata: il circolo polare artico. Su questa penisola, la più estesa d'Irlanda, la vista sull'Atlantico si estende per chilometri; il panorama spesso è in technicolor, poiché qui nei mesi invernali risplende l'aurora boreale. Le strade, costeggiate da prati, si snodano fra villaggi di pescatori quali Merville, Shrove e Muff. Sebbene selvaggia, l'area offre ristoro con attimi di pura pace nell'appartata Kinnagoe Bay o a Leenan Bay, un gioiello nascosto, e ancora al fiordo di Lough Swilly. Dopo un po' di tranquillità, immergiti nel 1700 d.C. visitando la fortezza in pietra di Grianán of Aileach, sulla collina che sovrasta Lough Foyle e Lough Swilly. Maestosa.



LA PENISOLA DI BEARA

Contea di Cork

4. In Irlanda, più vai ad ovest più il paesaggio s'inasprisce. E in nessun luogo questo è più evidente che sulla penisola di Beara che si protende nell'Atlantico e sembra essere la regione più selvaggia dell'isola, disseminata di boschi isolati, vivaci comunità autoctone, scogliere a strapiombo sul mare. Percorri la Beara Way, un percorso ad anello lungo 137 km, o pedala sulla Beara Cycling Route: scoprirai luoghi pittoreschi quali i villaggi di Allihies ed Eyeries, o ancora l'isola giardino di Garinish con le sue lussureggianti piante esotiche. Nascosto nell'entroterra lo Healy Pass, una tortuosa strada di montagna con viste mozzafiato. Unica nel suo genere.



THE GOBBINS

Contea di Antrim

5. Antiche scogliere, onde fragorose, un'escursione ricca di emozioni: sei sul sentiero The Gobbins, un percorso a picco sul mare che risale a 100 anni fa e che è stato recentemente ristrutturato, nella contea di Antrim. Il percorso si inerpica fino alla punta di Islandmagee, una piccola penisola a poca distanza da Belfast, e sembra quasi di camminare sull'acqua del mare irlandese. Progettato nel 1902 dall'ingegnere ferroviario Berkeley Deane-Wise, The Gobbins fu chiuso al pubblico nel 1954; nel 2015 è stato riaperto con grande successo dopo un lungo restauro. Indossa il caschetto e partecipa alla visita guidata: ponti spettacolari, scale che si snodano lungo la scogliera e nelle grotte, una volta nascondigli dei contrabbandieri. Un'introduzione alle meraviglie che ti aspettano sulla Causeway Coastal Route.





GIANT'S CAUSEWAY

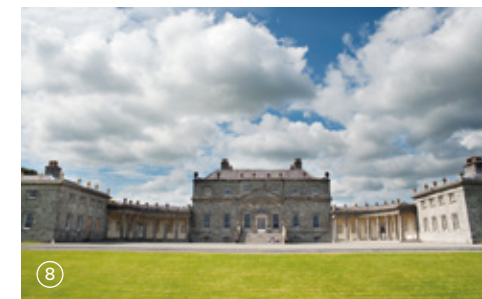
Contea di Antrim

6. La Giant's Causeway: un paesaggio surreale, un luogo che stenteresti a credere possa esistere. Qui, 60 milioni di anni fa un'eruzione vulcanica e il movimento dell'oceano hanno creato 40.000 colonne esagonali che si gettano in mare. Dichiarata dall'UNESCO Sito Patrimonio dell'Umanità, la Causeway è arroccata quasi in bilico sulla famosa Causeway Coastal Route. Le storie sulla formazione di questo posto sono tanto interessanti quanto le leggende in merito. Percorri i sentieri costieri, ammira il panorama dalle scogliere e fai un salto al centro visitatori per scoprire di più su questo luogo davvero unico. Per un panorama diverso, fai una gita in barca lungo la meravigliosa costa con Portrush Sea Tours.



LE BELLE DIMORE DI CAMPAGNA

8. Vuoi provare il glamour dell'aristocrazia isolana? Entra in una country house. Fai un tuffo nel passato, quando gli interni opulenti, l'architettura imponente e gli eleganti giardini erano lo scenario di uno stile di vita sfarzoso. Rimarrai stupito dagli ambienti di Bantry House, che si affaccia sul blu della Baia di Bantry, nella contea di Cork. Esplora Russborough House (nella foto) nella selvaggia contea di Wicklow: vanta un'impressionante collezione d'arte e ospiti famosi, quali Fred Astaire e Mick Jagger. Nella contea di Fermanagh, ammira lo sfarzo di Florence Court (XVIII secolo), così chiamata in onore della moglie del suo proprietario, o pesca trote e salmoni nelle acque di Colebrooke Estate.



RING OF KERRY

Contea di Kerry

7. Punto di partenza e d'arrivo: Killarney. Il Ring of Kerry è una delle località più amate dell'isola, apprezzata anche dal National Geographic e da Vogue. Questa strada ad anello sulla penisola di Iveragh vanta alcune tra le viste più spettacolari, da Valentia Island a Moll's Gap, mentre negli ameni villaggi di Killorglin, Kenmare e Waterville puoi fare tappa per degli ottimi frutti di mare e pub d'atmosfera. Cammina sulle spiagge deserte di Derrynane, Dooks e Rossbeigh, arrampicati su colline impressionanti o prenota una gita sull'isola-monastero di Skellig Michael, risalente al VI secolo. Questo non è un semplice itinerario stradale: è un'avventura indimenticabile!

POWERSCOURT ESTATE

Contea di Wicklow

9. Gioiello della contea di Wicklow, Powerscourt Estate racchiude quelli che sono ampiamente annoverati tra i più imponenti giardini del mondo. Quando l'edificio fu terminato nel 1741, si disse che aveva la "solennità di un'elegante villa rinascimentale italiana", ma sono i giardini a rendere questo luogo davvero speciale. In un tripudio di piante e fontane, il tempo vola passeggiando dal Japanese Garden alla zona alberata e nel cimitero degli animali, ubicato in una zona tranquilla dei giardini, delimitata nei mesi estivi da azalee, rododendri e rose. Se la passeggiata ti ha fatto venir fame, gustati qualche piatto tradizionale all'Avoca Restaurant and Café.

MURA DELLA CITTÀ DI DERRY~LONDONDERRY

10. Sono molte le cose che fanno di Derry~Londonderry una città affascinante: per cominciare, una vita culturale vibrante, degli ottimi ristoranti e favolosi pub. Ma una delle principali attrazioni sono le mura del XVII secolo che la circondano. Derry~Londonderry è uno dei migliori esempi di città murate d'Europa; questa cinta muraria, eretta tra il 1613 e il 1618, costituisce una "passerella" storica di circa 1,5 km intorno alla città. Occhio ai cannoni! La città vanta la più grande collezione di cannoni d'Europa: potrai ben immaginare il terrore che hanno provocato durante i due assedi del XVII secolo. Per scoprire questo e molti altri aspetti della storia della città, visita il premiato Tower Museum, che offre mostre interattive e una bellissima terrazza panoramica.





IRELAND'S ANCIENT EAST

Paesaggi splendidi, racconti vividi e avventure nell'antichità: scopri la forza del passato con un viaggio in questa incredibile regione irlandese.



Evocative tombe a corridoio preistoriche; splendidi monasteri che attiravano studiosi da tutto il mondo; imponenti castelli teatro di sanguinosi assedi. Ecco l'Ireland's Ancient East, un vasto territorio dalla storia avvincente, personaggi affascinanti e tranquilli pascoli verdi. I 5.000 anni della sua storia rivivono in ogni angolo delle 17 contee ad est del fiume Shannon: dalle graziose dimore nelle valli rigogliose alle paludi che custodiscono i segreti dell'Età del Ferro. Ripercorri la storia marittima d'Irlanda lungo la costa dove il Titanic fece il suo ultimo scalo, passeggia con i Vichinghi in una delle città più antiche d'Irlanda, incontra l'uomo dell'Età della Pietra. Un viaggio nell'Ireland's Ancient East riporta in vita la storia. È ora di rivivere il passato...

INIZIAMO?

L'Ireland's Ancient East offre così tante attività che è difficile decidere da dove iniziare. C'è qualcosa che lega tutti questi luoghi straordinari, dalla città medievale di Kilkenny alla mistica Hill of Tara: si tratta delle loro storie... Scopri le leggende legate a questi luoghi storici e rivivi le speranze e i sogni di re ed eroi, santi ed eruditi. Ecco alcune idee per te.

IRLANDA ANTICA

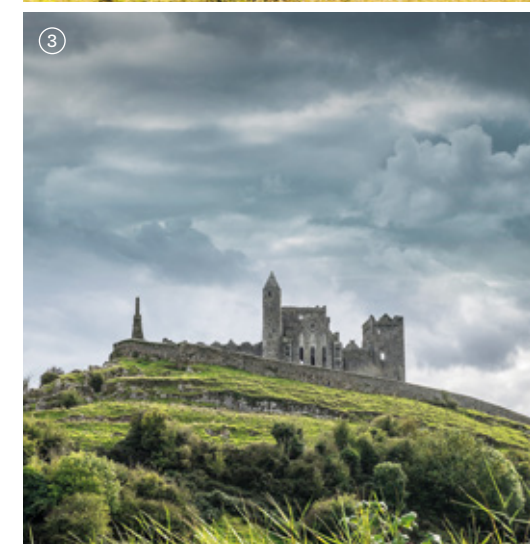
La contea di Meath, punto di partenza ideale del tuo viaggio, è intrisa di storia. Oltre 5.000 anni fa, i popoli neolitici coltivavano la terra e allevavano bestiame. Ma l'eredità che lasciarono sull'isola comprende alcuni tra i monumenti più straordinari al mondo, come la tomba a corridoio di Newgrange, risalente al 3200 a.C., con la sua cupola arcuata che si delinea sui campi verdi della Boyne Valley. Il Brú na Bóinne Visitor Centre è il punto di accesso per visitare la tomba a corridoio di Newgrange, oggi Patrimonio dell'Umanità UNESCO, eretta 5.000 anni fa in modo da essere illuminata dai primi raggi di sole al solstizio d'inverno, e gli affascinanti tumuli sepolcrali di Knowth e Dowth. La leggenda vuole che il Loughcrew Cairns (4000 a.C.) nella contea di Meath sia opera di una strega che fece cadere un grembiule pieno di rocce saltando tra i monti. Le sue 30 tombe compongono il cimitero più antico al mondo.

RE ED EROI

A tutti piacciono le belle storie e nell'Ireland's Ancient East se ne trovano di davvero affascinanti. Gli antichi re che governarono l'Irlanda circa 2.000 anni fa praticavano diversi riti sacrificali per attirare il favore delle loro divinità. La storia di questi re è avvolta da favolose leggende, come quella del Re Laoghaire, sepolto sulla Hill of Tara, antica capitale d'Irlanda, con in mano una spada per tenere a bada i suoi nemici anche nella morte. Regnarono a Tara circa 142 re, che venivano incoronati su una pietra, la Lia Fáil, che esiste ancora oggi.

IRLANDA SACRA

La nave vichinga più lunga di cui abbiamo notizia venne costruita nel 1042 con travi di quercia di Glendalough, ma questa valle del Wicklow con i suoi due laghi è più conosciuta perché ospita un sito monastico risalente al primo Medioevo. Nonostante siano state razziate dai Norreni, la splendida cattedrale dalla torre rotonda e le capanne in pietra testimoniano la vita di preghiera che si è svolta dal >



1 Clonmacnoise, contea di Offaly. Questo sito monastico fu fondato da St Ciarán nel 544.
2 Glendalough, contea di Wicklow. Un sito monastico del VI secolo tra due verdissime valli.
3 Rock of Cashel, contea di Tipperary. Questo luogo magnifico è anche conosciuto come St. Patrick's Rock.
4 Jerpoint Park, contea di Kilkenny. Bellissimo esempio di villaggio medievale del XII secolo.

“Razziate dai Norvegesi, la splendida cattedrale dalla torre rotonda e le capanne in pietra testimoniano la vita di preghiera che si è svolta dal VI secolo”



5 Ardmore Cathedral, contea di Waterford. Fondata da St Declan nel V secolo. 6 Holy Cross Abbey, contea di Tipperary. Una reliquia della Vera Croce. 7 Newgrange, contea di Meath. Un'antica tomba a corridoio. 8 Castletown House, contea di Kildare. Una bellissima dimora palladiana. 9 Rock of Dunamase, contea di Laois. Situato nella verde campagna della contea di Laois, questo imponente castello del XII secolo è davvero spettacolare.

VI secolo, quando San Kevin fondò il sito. La stessa serenità si trova a Jerpoint Abbey, chiesa del XII secolo, cuore spirituale di una provincia irlandese ormai scomparsa, il Regno di Osraige. In un'epoca di santi ed eruditi, le donne lasciarono il segno nella contea di Kildare nel convento occupato ora dalla Cattedrale di Santa Brigida. La Badessa era talmente potente che perfino il vescovo era solito inchinarsi al suo cospetto.

STRADA ANTICA

Clonmacnoise si trova in un analogo contesto sacro, sulle sponde del possente fiume Shannon, nella contea di Offaly. Questo sito paleocristiano, con torri circolari, chiese, una cattedrale e alte croci, era un tempo uno dei principali centri religiosi e culturali d'Europa. Parte dell'importanza di Clonmacnoise sta nella sua posizione strategica, al centro dell'antico crocevia dell'isola sullo Shannon, via d'acqua utilizzata sin dall'Età del Ferro. Oggi è una zona turistica con acque cristalline, dove si praticano nautica e sport acquatici, con belle cittadine e villaggi lungo le rive.

I VICHINGHI

Avanzando inattesi dalla Scandinavia, orde di Vichinghi invasero l'Irlanda nell'VIII secolo, saccheggiando i monasteri, combattendo i re e fondando città tutt'ora esistenti. Waterford, che risale al 914 d.C., è una delle città più antiche d'Irlanda, nonché una delle più importanti nella storia dei Vichinghi. Avventurati nel Triangolo Vichingo e visita i Waterford Treasures, tre musei che illustrano l'influenza vichinga sulla città.

CASTELLI E CONQUISTE

Alla Rock of Cashel, contea di Tipperary, l'atmosfera è davvero fiabesca. Tradizionalmente considerata la sede dei re di Munster e visitata da San Patrizio nel V secolo, questo incredibile luogo ospita una delle più importanti collezioni di architettura medievale e arte celtica d'Europa. La Rock of Dunamase nella contea di Laois, rappresenta un altro luogo d'importanza storica. Per quanto insolito, il castello è stato un regalo di nozze. La storia narra che nel 1170 il castello di Dunamase venne incluso nella dote di Aoife Rua, figlia del Re di Leinster. Altrettanto imponente è il castello di Kilkenny, vanto del Medieval Mile e ode ai giorni gloriosi dell'architettura epica. Sostando nei terreni ben curati e guardando verso il castello, è difficile immaginare che questo luogo immenso fu pressoché distrutto da un assedio nel 1922.

DIMORE E TEMPI DIFFICILI

Nascoste in valli tranquille si trovano alcune delle più belle testimonianze della vita aristocratica, tra cui Russborough House (contea di Wicklow), Beaulieu House (contea di Louth) e Curraghmore House (contea di Waterford). Una delle più belle, tuttavia, è Castletown House (contea di Kildare): una casa palladiana costruita da William Conolly, ai tempi il più ricco cittadino d'Irlanda. Nella contea di Westmeath, cerca i segni della sanguinosa faida di famiglia nei tranquilli dintorni di Belvedere House. Le condizioni di vita della povera gente, invece, erano molto dure. Puoi approfondirne la storia al Dunbrody Famine Ship & Irish Emigrant Experience a New Ross, nella contea di Wexford.

PORTA SUL MARE

Il rapporto fra l'Irlanda e il mare dura da millenni. Nella graziosa città portuale di Cobh, contea di Cork, troverai schiere di case variopinte e le straziante storie degli emigranti. Si crede che tra il 1848 e il 1950 partirono da qui oltre 2,5 milioni di persone. Cobh è stato anche l'ultimo scalo del Titanic. Acquista un biglietto con il nome di un vero passeggero alla Titanic Experience per scoprire come te la saresti cavata in quella tragica notte.

SPORT DA RE

Dai re del III secolo a bordo dei loro carri ai paesaggi lussureggianti perfetti per una cavalcata in campagna o una corsa fino al traguardo, nessun altro luogo vive l'amore per i cavalli come la contea di Kildare. Ammira lo spettacolo di lunghe file di purosangue che galoppo nelle verdissime pianure al Curragh, oppure visita il Curragh Military Museum e scopri come queste terre siano state usate nel 1686 per i Giacobiti e i loro cavalli da guerra e per i soldati britannici durante la I Guerra Mondiale. Incredibile!



LUNGO LA VIA

TOUR GUIDATI: Uno dei migliori modi di vivere l'Ireland's Ancient East è fare un tour guidato. Ovunque eccellenti guide turistiche ti racconteranno storie interessanti legate a cittadine come Birr (contea di Offaly) e dimore come Castletown House (contea di Kildare).

ESPERIENZA: L'Ireland's Ancient East offre splendidi festival, dalle corse di cavalli sulla spiaggia a Laytown (settembre) al Waterford Spraoi International Street Arts Festival (luglio).

DIVERTIMENTO: Gusta una zuppa alla birra alla Smithwick's Experience Kilkenny, fai shopping al Kildare Village Designer Outlet, scopri il famoso cristallo di Waterford e la Nicholas Mosse Pottery.



10 GRANDI ESPERIENZE

HOOK LIGHTHOUSE

Contea di Wexford
Questo faro vanta uno splendido panorama ed è il più antico al mondo ancora in funzione.

CAVAN BURREN PARK

Contea di Cavan
Una passeggiata nella preistoria in uno dei paesaggi più insoliti d'Irlanda.

CORLEA TRACKWAY

Contea di Longford
Ritorna al 148 a.C. con questa incredibile passerella dell'Età del Ferro, la più grande e pesante mai trovata in Europa.

ATHLONE CASTLE

Contea di Westmeath
Scopri la storia di questa graziosa cittadina sul fiume, vittima di un sanguinoso assedio nel 1691.

LOUGH GUR

Contea di Limerick
A Lough Gur nel Limerick troverai numerosi reperti vichinghi. Nei pressi del tranquillo lago potrai ammirare coltelli in ferro, braccialetti in lignite, fusi per la filatura e una collezione di argenti danesi.

ST PETER'S CHURCH DROGHEDA

Contea di Louth
Oliver Plunkett fu orribilmente giustiziato nel 1681 e la sua testa è conservata in uno scrigno nella chiesa di San Pietro.

BATTLE OF THE BOYNE

Contea di Meath
Proprio qui, nel 1690, 60.000 soldati combatterono una delle più importanti battaglie d'Irlanda.

CARRICKMACROSS FAMINE WORKHOUSE

Contea di Monaghan
Eretto verso il 1840 è uno dei pochi ricoveri della Grande Carestia rimasti in Irlanda.

KENNEDY HOMESTEAD

Contea di Wexford
Il centro visitatori nella contea di Wexford espone i ricordi di cinque generazioni della famosa famiglia irlandese-americana del presidente USA John F. Kennedy.

CARLINGFORD

Contea di Louth
Passeggia in questa graziosa città medievale con il suo castello, il monastero e la zecca del XV secolo. 🍀

Per maggiori informazioni sull'Ireland's Ancient East, visita irlanda.com

3 ITINERARI STRADALI IN IRLANDA DEL NORD

Quando si tratta di bellezza, l'Irlanda del Nord abbonda di strade meravigliose che attraversano paesaggi dall'atmosfera magica lungo una delle più spettacolari coste d'Europa.



CAUSEWAY COASTAL ROUTE

Imponenti castelli su scogliere, ampie spiagge bianche, incantevoli villaggi: la Causeway Coastal Route è piena di bellezze in appena 314 km.

Partendo dalla vivace Belfast per arrivare a Derry~Londonderry (o, se preferisci, nel senso inverso), è una strada da percorrere senza fretta, gustandosi il panorama, i suoni e i sapori di questa suggestiva costa. Ammira panorami che meritano una sosta dalle rupi scoscese di Torr Head, scopri il calore degli abitanti dei villaggi delle Glens of Antrim, prova il piacere di sorseggiare un whiskey a Bushmills Inn dopo un giorno di avventure all'aria aperta.

Se sei in cerca di esperienze indimenticabili, qui le troverai sicuramente.

Spesso citata come una delle strade panoramiche migliori del mondo, non c'è da sorprendersi se guidare sulla Causeway Coastal Route sia un vero piacere. Curva dopo curva appaiono davanti ai tuoi occhi panorami spettacolari e la strada è così vicina alla costa che sentirai il sale marino nell'aria.

E non saranno solo i panorami a stupirti. Il fascino di questa strada è anche dovuto ai tanti bei luoghi racchiusi in un tratto di costa relativamente breve. Carrickfergus, con il suo imponente castello del XII secolo; The Gobbins, un sentiero sulla scogliera attraverso ponti e gallerie costruito 100 anni fa e recentemente restaurato; il Glenarm Castle, per 400 anni casa dei Conti di Antrim; il contesto fiabesco del Glenariff Forest Park.

Il ponte di corda Carrick-a-Rede non teme confronti: dondola e oscilla sospeso a 23 metri sul mare tra la terraferma e Carrick-a-Rede Island.

DA SAPERE

CAUSEWAY COASTAL ROUTE

QUANTO È LUNGA?

314 km.

QUANTO TEMPO MI SERVE PER PERCORRERLA?

Ti basterebbe un giorno, ma concediti almeno 2-3 giorni o più.

TRASPORTI PUBBLICI

Sì, ci sono bus e treni. Per saperne di più, translink.co.uk o journeyplanner.transportforireland.ie

AEROPORTI VICINI?

Belfast International Airport; George Best Belfast City; City of Derry Airport.

ATTENZIONE

In Irlanda del Nord, le distanze sono in miglia. Limiti di velocità: 30mph/48km nei centri abitati e 70mph/112km in autostrada.



Attraversarlo è un'esperienza esaltante: il ponte sobbalza ad ogni tuo passo mentre sotto di te le onde dell'Atlantico si infrangono sulla spiaggia.

Se dopo questo ti aspetti un po' di tregua, ti sbagli.

A poca distanza ti aspetta la Giant's Causeway, Patrimonio dell'Umanità UNESCO.

Dal centro visitatori sulla sommità della collina, una strada tortuosa porta all'attrazione principale: 40.000 colonne basaltiche a base esagonale ricoprono il paesaggio sparendo poi nell'oceano, come un sentiero verso un mondo perduto.

La scienza attribuisce la stravaganza del paesaggio a un'intensa attività vulcanica di 60 milioni di anni fa, ma la leggenda locale dei giganti in lotta è molto più divertente.

Sulla Causeway Coastal Route quando pensi di aver visto tutto, il bello deve ancora arrivare. Non avere fretta, assaporala e ricarica le batterie nel villaggio di Bushmills. Questo villaggio pittoresco e accogliente vanta deliziosi ristoranti, come The French Rooms e la Bushmills Inn, ed è sede della famosa distilleria di whiskey Bushmills. Tornando sulla costa, con Dunluce Castle il fascino dei luoghi perdura.

Sembra il set di un film: questo imponente maniero del XIV secolo si erge su un aspro promontorio roccioso. Sembra in procinto di crollare in mare, cosa che, in realtà è già successa in passato. Stando alle leggende locali, in una notte buia e tempestosa del XVII secolo, parte delle cucine franò tra le onde fragorose. Dopo l'asperità delle scogliere, è ora di rilassarsi sulle spiagge bianche di Portstewart.

Alle spalle della spiaggia, dune torreggianti, tra le più alte d'Irlanda, e le acque dell'Atlantico del Nord lambiscono la costa. Gli 11 km della Downhill Beach sono spettacolari, ma guarda anche verso l'alto: arroccato su una scogliera c'è il Mussenden Temple, una replica del Tempio di Vesta di Roma costruita nel 1785.

Le viste incantevoli si susseguono, regalandoti un'esperienza memorabile di uno dei più bei percorsi stradali del mondo.



PERLE RARE. STRADA FACENDO

AMMIRA L'ELEGANTE CORNICE DI...

Ballygally Castle Hotel *Ballygally*
Un magnifico castello del XVII secolo, affacciato sulle sabbie dorate della Ballygally Bay da dove si scorge perfino la Scozia.

ASCOLTA MUSICA A...

The House of McDonnell *Ballycastle*
Parcheggia l'auto e preparati a un venerdì sera di ottima musica irlandese in questo delizioso pub del 1766.

ASSAGGIA L'IRISH STEW A...

The Red Door Tea Room *Ballintoy*
Questa sala da tè in un tipico cottage irlandese nell'incantevole Ballintoy è una vera delizia. Nel menu: Irish stew, "chowder" (zuppa di pesce) e sgombro locale.

UN GIRO IN BARCA A...

Portrush Portrush Sea Tours offre gite di un'ora ma anche di un'intera giornata per ammirare i punti più belli e gli isolotti della Causeway Coast.

UN VIAGGIO IN TRENO TRA I PIÙ BELLI DEL MONDO...

Da Coleraine a Derry~Londonderry
Secondo Michael Palin, giornalista di viaggio, è "una delle più belle tratte ferroviarie del mondo".

1 Ballintoy Harbour, contea di Antrim. Un piccolo e poco profondo porticciolo che si apre sull'Atlantico.
2 Portstewart Strand, contea di Antrim. Goditi chilometri di sabbia dorata su questa fantastica spiaggia.
3 Mussenden Temple, contea di Londonderry. Tempio imponente sovrastante la Downhill Beach.
4 Ponte di corda Carrick-a-Rede, contea di Antrim. Costruito dai pescatori nel 1755.
5 Glenariff, contea di Antrim. Prati con campanule in fiore.
6 Giant's Causeway, contea di Antrim. Patrimonio dell'Umanità UNESCO.
7 Ballygally Castle Hotel, contea di Antrim. Hotel-castello del XVII secolo.



MOURNE COASTAL ROUTE

8

Con le Mourne Mountains sullo sfondo, la Mourne Coastal Drive serpeggia lungo il Carlingford Lough e il Mare d'Irlanda offrendoti un percorso ricco di paesaggi, fascino e avventura.

Partendo da Newry, la strada si snoda attraverso Warrenpoint, lungo la sponda nord dell'ampio Carlingford Lough. Negli anni, questo fiordo glaciale ha visto di tutto: anche le invasioni vichinghe e le conquiste normanne! Offre attività in un contesto fiabesco, come per esempio fare kayak sul Carlingford Lough.

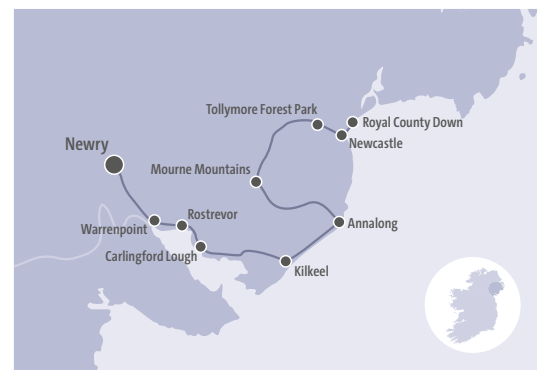
Strada facendo lungo la costa, raggiungerai il villaggio di Rostrevor ai piedi della Slieve Martin Mountain. Favolosi sentieri adatti a tutti attraversano il Kilbroney Park e la Rostrevor Forest; Rostrevor inoltre è ritenuto il luogo migliore in Irlanda per andare in mountain bike.

Se preferisci perfezionare le tue abilità culinarie, recati alla Mourne Seafood Cookery School di Kilkeel. Affacciata sull'acqua, la scuola di cucina è specializzata in piatti tipici.

Mentre attraversi il villaggio portuale di Annalong e ti avvicini alle Mourne Mountains, i colori del paesaggio diventano via via più cupi. Le Mourne sono state fonte d'ispirazione per il mondo di Narnia di CS Lewis: vienici d'inverno e scoprirai il perché.

Prosegui alla volta di Newcastle, una piacevole cittadina di mare. Concludi il viaggio alla grande: passeggia sulla spiaggia o su splendidi sentieri di montagna, gioca a golf nel famosissimo Royal County Down.

MANGIARE Da **Maisons** a Rostrevor, piatti deliziosi con ingredienti a km 0. **DORMIRE** **Slieve Donard Resort** a Newcastle: un'ottima base per esplorare l'area. **ATTIVITÀ** Una gita in barca **Bay and Harbour Cruise** o **Castle Cruise** sul Carlingford Lough con **Carlingford Lough Cruises**.



“Mentre attraversi il villaggio portuale di Annalong e ti avvicini alle Mourne Mountains, i colori del paesaggio diventano via via più cupi”



10



11

8 Mourne Mountains, contea di Down. Monti maestosi, dolci pendii e laghi cristallini. 9 The Dark Hedges, contea di Antrim. Un incantevole viale di faggi, che appare anche nella celebre serie Il Trono di Spade. 10 Inch Abbey, contea di Down. Sito monastico evocativo. 11 Quintin Castle, contea di Down. Eretto nel 1184 da John de Courcy.



IL TRONO DI SPADE® È AMBIENTATO IN IRLANDA DEL NORD

Se cerchi paesaggi fantasy, boschi misteriosi e bei porti, sei nel posto giusto. Westeros è proprio qui. Iniziamo da Tollymore Forest Park (contea di Down), o meglio la Foresta Stregata: bosco ricco di stranezze, grotte e caverne, sovrastato dalle Mourne Mountains.

Sempre nella contea di Down riconoscerai la Inch Abbey, risalente a 800 anni fa, scenario di avvincenti momenti della serie; Castle Ward, sulle sponde dello Strangford Lough, aggiunge un fattore sorpresa.

La troupe de Il Trono di Spade® vi trascorse otto settimane per costruire il set di Grande Inverno; oggi Winterfell Tours propone la Game of Thrones® experience: banchetti medievali, incontri ravvicinati con metalupi e un tour delle location.

L'evocativa Dark Hedges (contea di Antrim) è la Strada del Re nel Trono di Spade®: la riconoscerai subito. La strada per arrivarci, passando da Belfast con una deviazione attraverso la Shillanavogy Valley (le Praterie Dothraki), è molto piacevole. Lascia la tranquilla strada di campagna ed ecco... Un viale incantato di faggi.

Qualche foto, poi dirigi verso Ballintoy Harbour, vicino alla Giant's Causeway. Questo porticciolo in pietra è la città di Lordsport sull'isola di Pyke, una delle tre Isole di Ferro.

Collegata alla Causeway Coastal Route, Larrybane, alias le Terre della Tempesta, si affaccia su Sheep Island. Segue la Rocca del Drago, o meglio Downhill Beach. Una distesa di sabbia dorata per un finale drammatico.

MANGIARE Ottimo cibo locale da **Upstairs@Joes** a Cushendall. È proprio sopra il McCollam's Bar, famoso per le session di musica tradizionale. **DORMIRE** Alloggio, prima colazione e un panorama magnifico è quanto offre il premiato **Whitepark House** a Ballintoy. **ATTIVITÀ** Esplora le dune torreggianti di **Portstewart Strand**, la costa del Dorne comparsa nella quinta stagione. 🌿

NON LIMITARTI A ESPLORARE LA NOSTRA STORIA E LA NOSTRA TRADIZIONE, VIVILE...



Torna indietro nel tempo per scoprire l'arte di condurre una vita agiata...

In un vero castello irlandese, in un maniero georgiano o in una tenuta di caccia. Rilassati in un'atmosfera di sobria eleganza, di lusso informale e passione per l'eccellenza; scegli i migliori alloggi in campagna, nelle tenute o in centro città.

DIMORE DI CHARME di classe superiore

Oppure soggiorna in un tradizionale hotel di famiglia...

Servizio cordiale e informale, benvenuto amichevole e caloroso, atmosfera rilassata, tantissime attività da svolgere in pittoreschi villaggi o resort sul mare.

GLI HOTEL DI CAMPAGNA IRLANDESI ti fanno sentire a casa

Contatti

Per dettagli sulle offerte o per prenotare, chiama il numero +353 1 2958900
www.manorhousehotels.com
www.irishcountryhotels.com



è ora di una fuga...
verso la bellezza delle Isole Aran, Galway

chiamata il numero +353 91 568903
visita il sito aranislandferries.com

ARAN ISLAND FERRIES

10%
Ulteriore Risparmio

PRESENTA QUESTA PAGINA PRESSO IL CENTRO DI INFORMAZIONE TURISTICA DI KILDARE VILLAGE PER RICEVERE UNO SCONTO AGGIUNTIVO

L'ESPERIENZA DI SHOPPING PIÙ ESCLUSIVA D'IRLANDA

Con sconti fino al 60%*

KILDARE VILLAGE
#KILDAREVILLAGE

*dal prezzo al dettaglio raccomandato © Kildare Village 2016 10/16

DELPHI RESORT

WILD ATLANTIC WAY

SCOPRI IL PAESAGGIO DEL CONNEMARA E SOGGIORNA LUNGO LA WILD ATLANTIC WAY D'IRLANDA

HOTEL 4* | SPA | ATTIVITÀ | RISTORANTE

Delphi Resort, Leenane, Connemara, Co. Galway www.delphiresort.com
+353 (0)95 42208

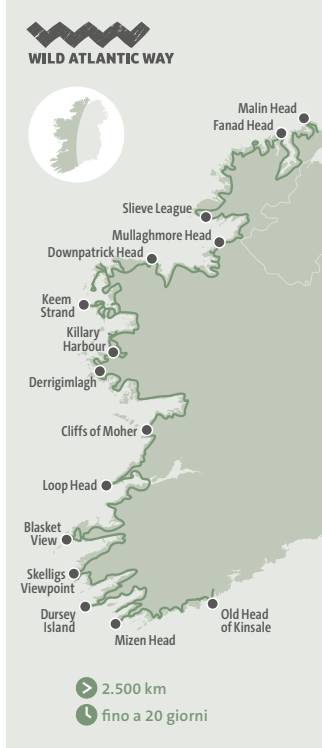


6 ITINERARI LUNGO LA WILD ATLANTIC WAY

Benvenuti su una delle coste più affascinanti del mondo: la Wild Atlantic Way. Pól Ó Conghaile illustra sei diversi itinerari lungo questa magnifica strada costiera.

La Wild Atlantic Way corre per 2.500 km lungo la costa dell'Irlanda occidentale: da Malin Head nella contea di Donegal a Kinsale nella contea di Cork, un percorso sensazionale tra ripide scogliere e cittadine animate, spiagge nascoste e fantastiche baie.

Una strada da fare senza soste, o in cui immergersi lentamente a seconda dell'umore. Vi abbiamo detto che è la strada costiera segnalata più lunga del mondo? Così lunga che percorrere interamente la Wild Atlantic Way è un'esperienza indimenticabile. Ma si può anche percorrerla per tratti più corti, ognuno dei quali offre panorami mozzafiato e incantevoli villaggi dove ascoltare musica tradizionale, mangiare ottimo pesce fresco e rilassarsi su spiagge deserte.



NORTHERN HEADLANDS

(I promontori del nord)

Malin Head ➤ Donegal town

La regione nordoccidentale è tra le meno battute dell'isola: una strada costiera aspra e remota, lontana dai soliti itinerari. A Slieve League, nella contea di Donegal, vedrai le scogliere più alte d'Europa; a Fanad Head uno dei fari irlandesi più spettacolari. Potresti vedere uno squalo elefante o dei delfini, imparare qualche parola di gaelico nella zona Gaeltacht, o persino ammirare l'affascinante aurora boreale.

DA ASSAGGIARE

Coccolati con la famosa cena di sei portate del premiato **Mill Restaurant** a Dunfanaghy. Appena fuori Donegal troverai invece **The Village Tavern**, un pub che risale al 1798 e che propone ottimi piatti di pesce e birre artigianali.

DA NON PERDERE

Ammira il panorama da **Malin Head**, il punto più a nord dell'isola; scopri Grianán of Aileach, un forte in pietra del 1700 a.C., oppure passeggia nella natura del **Glenveagh National Park**.

DA PROVARE

Impara a suonare il bodhrán (il tradizionale tamburello irlandese) all'Oideas Gael, il centro di lingua e cultura nella graziosa **Gleann Cholm Cille**.

AEROPORTI PIÙ VICINI

Belfast International Airport; George Best Belfast City Airport; City of Derry Airport; Donegal Airport (voli da Dublino e Glasgow).



THE SURF COAST

(La costa del surf)

Donegal town ➤ Erris, contea di Mayo

Dal Donegal meridionale alle coste selvagge del Mayo occidentale si estende la surf coast irlandese: nota per le strepitose onde invernali, questa costa però non attira solo surfisti. C'è molto da vedere: da Céide Fields, un'area archeologica risalente a 6.000 anni fa, al Ben Bulbin, l'imponente altura che sovrasta la città di Sligo. Non sorprende che il poeta irlandese WB Yeats abbia soprannominato Sligo e Leitrim "la terra dei desideri del cuore".

DA ASSAGGIARE

Al **Lyons Café**, nel delizioso Lyons Department Store di Sligo, puoi acquistare torte, prodotti da forno e sandwich gourmet. Prova le cozze al vapore nel suggestivo **Beach Bar** di Aughris, contea di Sligo, all'interno di un cottage tradizionale dal tetto di paglia.

DA NON PERDERE

La **Cascata di Glencar**, contea di Leitrim: decantata in un poema di WB Yeats; **Lissadell House**, contea di Sligo: edificio neoclassico in un ameno paesaggio; **Ballycroy National Park**, contea di Mayo: splendide distese di torba e aree montuose.

DA PROVARE

Raduna le pecore con **Atlantic Sheep Dogs**, per conoscere e trascorrere del tempo con i tipici cani da pastore irlandesi.

AEROPORTI PIÙ VICINI

Ireland West Airport Knock.

THE BAY COAST

(La costa delle baie)

Erris, contea di Mayo ➤ Galway Bay

Ami camminare, andare in bici o in moto? La Bay Coast ti chiama. Qui troverai Galway, città nota per i vivaci festival e il buon cibo, e Achill Island con le sue incantevoli spiagge. La Bay Coast racchiude anche il Connemara: splendidi paesaggi montani, insenature, isole e paludi, un paesaggio meraviglioso sia con il sole che con la pioggia. Al centro si erge Croagh Patrick, che sovrasta la Clew Bay, punteggiata da tante isolette.

DA ASSAGGIARE

Il cottage che ospita il **Cronin's Sheebeen**, con vista sui monti e sulla Clew Bay, serve ottimo cibo da pub. Da **Kai** nella città di Galway, deliziosi piatti a base di ingredienti locali.

DA NON PERDERE

Kylemore Abbey, nota per la sua bellezza e i racconti romantici; lo **Slievemore Deserted Village** su Achill Island, contea di Mayo, con le rovine di circa 100 cottage in pietra abbandonati; **Inishbofin**, con le sue spiagge coralline, un forte del XVII secolo e percorsi a circuito (i traghetti salpano da Cleggan).

DA PROVARE

Trascorri mezza giornata in mare aperto con **Clew Bay Angling** (clewbayangling.com): pesca gli sgombri e cucinali a bordo.

AEROPORTI PIÙ VICINI

Ireland West Airport Knock.



THE CLIFF COAST

(La costa delle scogliere)

Galway Bay ➤ Tralee, contea di Kerry

Vedrai luoghi incredibili: le Cliffs of Moher e il Burren sono i più noti, ma la Cliff Coast irlandese ha molto da offrire anche fuori dai soliti itinerari. Devia per Loop Head: altissimi archi naturali, onde impetuose, un faro ai confini della terra; oppure ascolta musica tradizionale nei tanti pub della contea di Clare. Cose da fare almeno una volta nella vita: visitare le Aran Islands, vedere il Burren nella stagione dei fiori selvatici (maggio).

DA ASSAGGIARE

La **Wild Honey Inn**, ai margini di Lisdoonvarna, risale al 1860 e serve un menu da moderno bistrot irlandese. Con vista su Liscannor Bay, il **Bartrá Seafood Restaurant**, situato all'interno di un tradizionale cottage bianco, è uno dei posti migliori per gustare il pesce locale.

DA NON PERDERE

Le **Cliffs of Moher** sono una tappa obbligatoria: puoi raggiungerle percorrendo il sentiero roccioso da Doolin (8 km). Rilassati sulla sabbia dorata della spiaggia di Fanore, nel **Burren**.

DA PROVARE

Una crociera di **Dolphin Discovery** a Kilrush (discoverdolphins.ie) per avvistare i delfini dal naso a bottiglia (tursiopi) che vivono nelle acque dell'isola.

AEROPORTI PIÙ VICINI

Shannon International Airport.

1 Malin Head, contea di Donegal. Aspra bellezza rocciosa sulla costa settentrionale della contea di Donegal. 2 Broadhaven Lighthouse, contea di Mayo. All'estremità nord est della Mullet Peninsula. 3 Dog's Bay Beach, contea di Galway. Una lunghissima spiaggia di sabbia bianca. 4 Le Cliffs of Moher, contea di Clare. Le scogliere si alzano fino a 214 metri.

"Fotografo la Wild Atlantic Way da più di 20 anni; ogni volta sono entusiasta di tornare a guardarmi attorno e scattare foto. Questo dice tutto..."

Carsten Krieger
Fotografo
This is the Burren



5 Valentia Island, contea di Kerry. Una spettacolare isola al largo della costa sudovest del Kerry, collegata alla terraferma da un ponte. 6 Kinsale, contea di Cork. Uno dei villaggi costieri più graziosi d'Irlanda, rinomato anche per la sua cucina di pesce.

SOUTHERN PENINSULAS

(Le penisole meridionali)

Tralee, contea di Kerry ➔ **Ballydehob, contea di Cork**
Dal Ring of Kerry a Mizen Head, il punto più a sud dell'isola: questo tratto sensazionale della Wild Atlantic Way comprende cinque penisole sconosciute protese verso l'oceano, da Kerry e Cork. Queste penisole si trovano nella regione più occidentale dell'isola, e nascondono la bella Bere Island, l'International Dark Sky Reserve del Kerry e naturalmente le iconiche Skellig Islands, ora famose in tutto il mondo poiché location del VII episodio di Guerre Stellari.

DA ASSAGGIARE

Pesce delizioso e cordialità al **Moorings Restaurant** di Portmagee, contea di Kerry; i celebri sapori del West Cork da **Manning's**, alle porte di Bantry.

DA NON PERDERE

Skellig Michael, l'antico avamposto monastico nell'Atlantico a 11 km dalla terraferma (si consiglia la prenotazione); la bella **Bantry House**, che si affaccia sulla **Bantry Bay** e **Gougane Barra**, un delizioso eremo monastico nella rigogliosa natura del West Cork.

DA PROVARE

Attraversa l'iconico ponte di **Mizen Head**: splendide vedute per foto fantastiche!

AEROPORTI PIÙ VICINI

Kerry Airport, Cork International Airport.



THE HAVEN COAST

(La costa dei porticcioli)

Ballydehob, contea di Cork ➔ **Kinsale, contea di Cork**
Che sia all'inizio o alla fine del tuo itinerario lungo la Wild Atlantic Way, questo tratto di costa sarà indimenticabile. Si snoda dalla graziosa cittadina costiera di Ballydehob fino all'Old Head of Kinsale. Isole al largo, giardini tropicali e puoi anche praticare kayak in mare. Avvista i cetacei nell'Atlantico, ripercorri secoli di storia e assaggia la carne, il pesce e i formaggi che hanno reso il West Cork una meta amata dai buongustai.

DA ASSAGGIARE

Clonakilty è nota per il black pudding, ma offre anche ottimi frutti di mare in graziosi pub, come **An Súgán**. Per gustare altri sapori del mare, prova il rinomato **Fishy Fishy Café** nella graziosa cittadina di Kinsale.

DA NON PERDERE

Visita **Cape Clear Island** o **Sherkin Island**, al largo di Cork; gioca a golf all'**Old Head of Kinsale Golf Links**; oppure affacciati dal **Galley Head Lighthouse**, il faro del 1875 vicino Rossbarbery, nel West Cork.

DA PROVARE

Avvista le balene al largo del West Cork: pare sia il miglior luogo d'Europa dove vedere balenottere minori, megattere e squali elefante (whalewatchwestcork.com).

AEROPORTI PIÙ VICINI

Cork International Airport.

“Amo la Wild Atlantic Way perché fa affiorare il desiderio primordiale di esplorare, scoprire, intraprendere un viaggio, vedere in prima persona cosa c'è dietro l'angolo”

John McKenna
Autore e scrittore di gastronomia

6 GRANDI ESPERIENZE

TORY ISLAND

Contea di Donegal

Salpa per Tory, la più remota delle isole irlandesi ancora abitate. Tory è un luogo davvero unico: ha addirittura eletto il proprio sovrano! Ti aspettano scogliere, relitti di navi, ruderi monastici, folklore e un'atmosfera ospitale.



Killary Fjord

THE KILLARY FJORD BLUEWAY

Contea di Galway

A Killary, uno dei tre fiordi glaciali irlandesi, potrai fare snorkeling o andare in kayak lungo la Blueway. Fai una gita alla spiaggia di Glasslaun, dove potrai fare snorkeling nella Killary Bay Little verso nord.



Visita a un faro

UN ASSAGGIO DELLE ALGHE

Contee di Mayo e Kerry

Oggi le alghe sono l'ultima tendenza in fatto di cibo salutare, ma le comunità delle coste irlandesi le usano da secoli. Wild Atlantic Cultural Tours ti aspetta per raccogliere alghe edibili nel Mayo; con Atlantic Irish Seaweed scoprirai invece le alghe del Kerry.

AVVENTURA NEL FARO

Molti fari sono stati restaurati e convertiti in attrazioni turistiche; alcuni offrono la possibilità di alloggiare al loro interno o nei cottage annessi. Visita il faro di Clare Island nella Clew Bay, il faro di Fanad nel Donegal, Loop Head nella contea di Clare o Galley Head nel West Cork.



Great Western Greenway

GREAT WESTERN GREENWAY

Contea di Mayo

Questo percorso off-road ciclistico ed escursionistico (42 km) collega Achill a Westport e segue il tracciato di una ex-ferrovia a scartamento ridotto. È percorribile a tratti o per intero. Tranquillo e senza traffico, l'itinerario offre scorci stupendi della costa. 🚲

Senza auto e senza pensieri!



Tour in treno per viaggiatori indipendenti

RAILTOURSIRELAND.COM

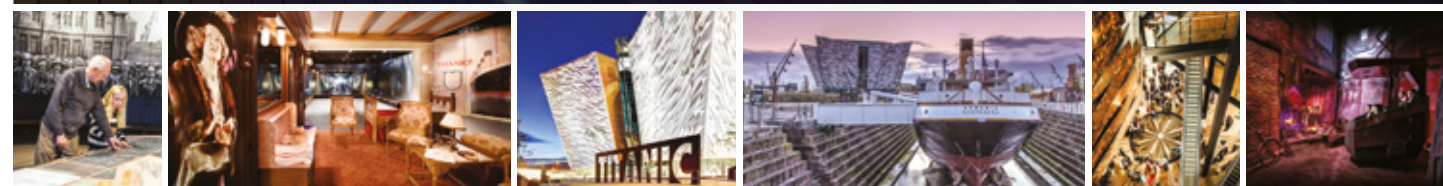
In associazione con
Iarnród Éireann
Irish Rail



RAILTOURSIRELAND.COM | T: +353 1 856 0045



VISITATE TITANIC BELFAST
LUOGO DI NASCITA DELLA NAVE TITANIC E VINCITRICE DEL PREMIO PRINCIPALE ATTRAZIONE TURISTICA IN EUROPA



PER MAGGIORI INFORMAZIONI E PRENOTAZIONI, VISITATE TITANICBELFAST.COM



USCIAMO?

L'unico modo per apprezzare la campagna, le spiagge e i corsi d'acqua dell'isola è stare all'aperto. Ecco alcuni modi fantastici per respirare aria fresca. Di Yvonne Gordon.

1



2

GIARDINI

Con così tanti castelli, dimore storiche e paesaggi selvaggi, l'Irlanda offre giardini di ogni tipo e dimensione. Fantastici prati curati, giardini murati vittoriani e una natura selvaggia. Da uno dei giardini più belli del mondo presso Bantry House (contea di Cork) allo stupefacente giardino murato di Florence Court (contea di Fermanagh), scopri una terra sempre in fiore.

LUOGHI STRAORDINARI Nello splendido Connemara (contea di Galway), **Kylemore Abbey** si crogiola nella bellezza del suo giardino murato di sei acri risalente all'età vittoriana. **Lissadell House** (contea di Sligo) ha un giardino alpino di due acri risalente al 1740 e un orto murato del 1840 con rare varietà di frutta e verdura. **Rowallane Garden** (contea di Down), uno dei giardini più belli dell'Irlanda del Nord, presenta un mix di spazi formali e non; il **castello di Glenarm** (contea di Antrim) vanta uno dei giardini murati più antichi dell'isola e i suoi giardinieri sono sempre pronti a rispondere alle curiosità dei visitatori.

CONSIGLI E INFO Verifica sempre gli orari di apertura dei giardini: alcuni sono chiusi nei mesi invernali. Per scoprire al meglio i giardini irlandesi, puoi percorrere un garden trail come ad esempio l'**Antrim Garden Trail**, il **Carlow Garden Trail** o il **Wexford Garden Trail**.

IN BICI

Esplora in bici villaggi e siti di importanza storica, su percorsi off-road e piste ciclabili dedicate. È il modo ideale per vedere l'Irlanda a un ritmo più lento: puoi fermarti, fare quattro chiacchiere e vivere da vicino l'emozionante paesaggio irlandese.

LUOGHI STRAORDINARI Off-road sulla **Great Western Greenway**: un percorso facile di 42 km lungo la vecchia ferrovia da Westport a Achill Island (contea di Mayo) con incantevoli viste sulla Clew Bay. Castelli, fari, pozzi miracolosi, habitat di animali e splendide scogliere ti ammaleranno sul **Loop Head Heritage Trail** (contea di Clare), 90 km di pista ciclabile lungo la penisola di Loop Head sulla Wild Atlantic Way. Per qualcosa di più impegnativo, prova i 326 km del **Northwest Cycle Trail**: strade di campagna si snodano nell'Irlanda nordorientale, attraversando le contee di Sligo, Fermanagh e Donegal. Non lontano, il **Kingfisher Cycle Trail**, la prima pista ciclabile su lunga distanza d'Irlanda: 482 km di laghi, coste, dolci colline e rigogliose strade arginali. Può sembrare un'impresa, ma puoi anche percorrere itinerari più corti da effettuare in uno-otto giorni.

CONSIGLI E INFO Su tutti i percorsi è possibile organizzare il noleggio bici e il trasporto bagagli. Si consiglia: giacca ad alta visibilità, casco e luce da casco. **Cycleireland.ie** è una buona fonte di informazioni sui percorsi, mentre su **irlanda.com** puoi trovare altri dettagli utili sul cicloturismo in Irlanda.

3



5



6



1 **Bantry House**, contea di Cork. Una deliziosa villa del XVIII secolo affacciata su Bantry Bay. 2 **Florence Court**, contea di Fermanagh. In questa proprietà nel Fermanagh cerca il tasso di Florence Court, il "padre" di tutti i tassi d'Irlanda. 3 **Great Western Greenway**, contea di Mayo. Un formidabile itinerario ciclistico off-road. 4 **Fanad Head**, contea di Donegal. Bellezza selvaggia sulla costa settentrionale. 5 **Rathlin Island**, contea di Antrim. Questa bellissima isola è un autentico santuario ornitologico. 6 **Inis Oírr**, contea di Galway. La più piccola delle Aran islands.

VISITA L'ISOLA

Scatena la fantasia su antiche isole monastiche quali Devenish (Lough Erne) e Valentia (contea di Kerry): capirai perché le isole irlandesi sono avamposti selvaggi di cultura tradizionale, fauna selvatica e folklore. Sebbene sembrino lontanissime, molte di loro sono collegate da ponti, altre da traghetti.

LUOGHI STRAORDINARI Prendi il traghetto, attraversa il canale del Nord al largo della contea di Antrim alla volta di **Rathlin island**: potresti avvistare un delfino. Sull'isola le foche si crogiolano sulle rocce; vedrai una delle più prospere popolazioni di uccelli marini d'Irlanda e ascolterai storie di antichi naufragi. Al largo della costa di Galway, una gita alle **Aran Islands** ti riporterà nel passato: l'aspro paesaggio è stupendo e nei giorni di sole il mare è di uno splendido turchese. Su Inis Mór, l'isola più grande, si trova il forte preistorico di Dún Aonghasa. Inis Oírr è invece molto conosciuta per le sue bellissime spiagge sabbiose. Escursionisti e appassionati di bird-watching non possono perdersi le **Saltee Islands**, a soli 5 km da Kilmore Quay, nella contea di Wexford. Oasi per gli uccelli marini, le isole sono tra le più antiche d'Europa e conservano tracce dei primitivi dell'Età della Pietra.

CONSIGLI E INFO Verifica sempre orari e stagionalità delle traversate. Porta cibo e acqua sulle isole disabitate: molte sono sprovviste di strutture. Porta la crema solare, scarponcini e un abbigliamento adatto a condizioni meteo variabili.



ESCURSIONI

Coste, montagne, boschi, parchi nazionali e aree di eccezionale bellezza naturalistica: l'Irlanda offre percorsi escursionistici di ogni livello. La cosa più bella? Dopo aver esplorato valli tenebrose, scogliere imponenti e pascoli verdi, puoi rilassarti in uno degli accoglienti villaggi dell'isola dove troverai pub tradizionali, con musica dal vivo e ottimi ristoranti di pesce.

LUOGHI STRAORDINARI Sentieri nel bosco, laghi e torbiere: le **Sperrin Mountains**, nella contea di Tyrone, ti aspettano con una varietà di percorsi dove ammirare il paesaggio incontaminato. Nei suoi 16.000 ettari, il **Glencveagh National Park** (contea di Donegal) offre sei percorsi con diversi gradi di difficoltà. Per essere certi di non sbagliare percorso, il **Trail Walker Bus** trasporta gli escursionisti dal centro visitatori ogni sabato, domenica e nei giorni festivi. Gli otto percorsi a circuito della **Glen of Aherlow** (contea di Tipperary), che attraversano il bosco e la brughiera delle **Galtee Mountains**, sono meno faticosi e di lunghezza compresa tra 2 e 10 km.

CONSIGLI E INFO Il meteo cambia rapidamente: guarda le previsioni, vestiti a strati, portati una giacca impermeabile, stivaletti, crema solare e tanta acqua. Per info sugli itinerari, walkni.com e irishtrails.ie

UN'ULTIMA PAROLA SU... CULTURA TRADIZIONALE

Sull'isola d'Irlanda, la cultura tradizionale è viva e vegeta. Ecco come viverla...

FESTIVAL TRE, PER TE

Le tradizioni sono il fulcro dei festival irlandesi

BANKS OF THE FOYLE HALLOWE'EN CARNIVAL

Città di Derry-Londonderry (ottobre). Halloween (31 ottobre) è un'invenzione irlandese; ecco perché è così importante sulla nostra isola. Derry-Londonderry merita decisamente una visita: il suo festival di Halloween è il più grande al mondo nel suo genere.

PUCK FAIR

Killorglin, contea di Kerry (agosto). Ritenuta una delle più antiche d'Irlanda, da oltre 400 anni la Puck Fair incorona una capra di montagna con tre giorni di festeggiamenti.

FESTIVAL OF THE FIRES

Uisneach Hill, contea di Westmeath (maggio).

Nell'ombelico sacro e mitologico d'Irlanda, il Festival of Fire di Uisneach celebra una tradizione che qui si tramanda da più di 1.400 anni.



ARTIGIANATO LOCALE

Vetro soffiato, ceramica, tessuti, oggetti in legno: l'artigianato irlandese è fiorente. Legato al contesto e alle abilità tramandate da una generazione all'altra, l'artigianato è parte integrante della cultura irlandese, siano i suoi prodotti maglioni, cesti o pizzi. Nel Donegal, colline e pecore sono la base della ricca tradizione della tessitura a mano; questa contea è infatti nota in tutto il mondo per il suo tweed. Visita **Handwoven Tweed** ad Ardara: troverai coperte di lana e pregiatissimi tweed. Lungo il **Made in Kilkenny Craft Trail** apprezzerai lo spirito creativo di Kilkenny: potrai incontrare artigiani tessili, ceramisti, orafi e vetrai in luoghi idilliaci. Visita la **Belleek Pottery** a Enniskillen (contea di Fermanagh), una delle più antiche fabbriche di ceramiche ancora in attività che produce porcellana bianca finissima. Un tour del centro visitatori ti farà anche scoprire la storia dello stabilimento.

DA NON PERDERE **House of Waterford Crystal Visitor Centre**, Waterford: qui si realizzano proprio davanti agli occhi dei visitatori pezzi di questo famoso cristallo. **Irish Linen Centre**, Lisburn: ideale per ripercorrere la storia di questa prestigiosa industria. **The Claypipe Centre**, (contea di Roscommon): qui scoprirai i segreti della produzione artigianale delle pipe in terracotta, risalente al 1700.

LO SAPEVI?

IL CLADDAGH RING Uno dei gioielli più famosi d'Irlanda è l'anello di Claddagh. Creato nel villaggio di Claddagh nella Galway Bay, lo si indossa con la corona rivolta verso l'interno se il tuo cuore è impegnato e verso l'esterno se stai ancora cercando la tua anima gemella! Nella città di Galway, questo anello viene prodotto da Thomas Dillon's dal 1750.



DA ASCOLTARE:

In Irlanda, nelle aree Gaeltacht, si parla ancora il gaelico. Sentirai parlare in gaelico sulla costa occidentale dell'isola, in alcune zone delle contee di Cork, Donegal, Meath e Waterford. In Irlanda del Nord, si parla l'Ullans, una variante dell'irlandese-scozzese.

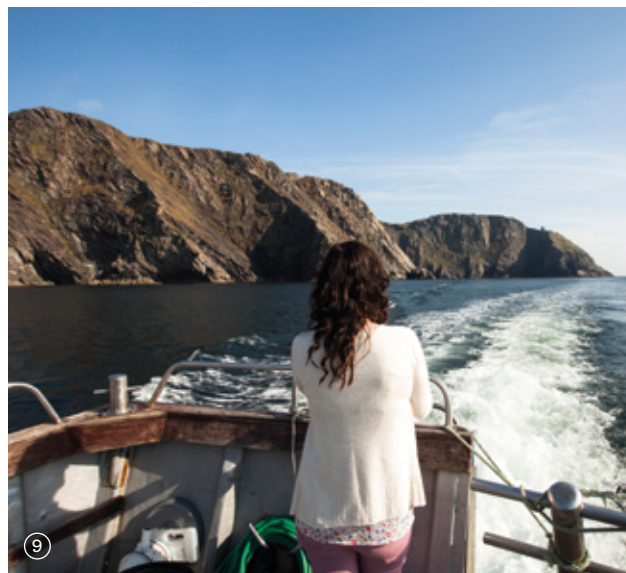


CITY TOUR

Il miglior modo per orientarti in una città irlandese è un'escursione guidata o un tour in bus, per poi tornare a esplorare con calma ciò che ti è piaciuto di più!

LUOGHI STRAORDINARI Kilkenny è così piccola che si visita a piedi, soprattutto il **Medieval Mile**. Scopri i suoi segreti, ascolta storie di streghe e sulla Peste nera in un tour a piedi di Kilkenny, visita i vicoli medievali, la vecchia cinta muraria e la **Black Abbey**. Nelle città più grandi come Dublino o Belfast, prendi un bus con formula "hop-on hop-off". Tra le tappe clou del tour da 90 minuti del Dublin Bus, la **Guinness Storehouse**, **Kilmainham Gaol** e il **castello di Dublino**; l'itinerario del **Sightseeing Belfast** prevede il **Cathedral Quarter**, la **City Hall** (il Municipio) e il **Peace Wall**. Osa un tour guidato di Belfast in segway, fino al celebre **Titanic Quarter**. A Cork, scopri la città con il **Fabulous Food Trail**, una passeggiata di 2,5-3 ore con degustazioni e soste presso mercati, casari, macellai e fornai, **English Market** incluso.

CONSIGLI E INFO Prenota in anticipo le visite a piedi, soprattutto in alta stagione e nei weekend. Indossa scarpe comode e portati un impermeabile.



7 **Glencveagh National Park**, contea di Donegal. Situato nelle montagne del Donegal, il parco ospita un grande branco di cervi rossi. **8** **Medieval Mile**, Kilkenny. Il tour della città sul fiume Nore include la **St Canice's Cathedral** (XIII secolo). **9** **Slieve League**, contea di Donegal. Un tour in barca intorno a una delle scogliere più alte d'Europa garantisce viste davvero spettacolari. **10** **Giro in barca sul fiume Lagan**, Belfast. Scopri il **Titanic Quarter** di Belfast dall'acqua.



TOUR IN BARCA

L'Irlanda è un'isola ed è piena di laghi, fiumi e persino fiordi: è quindi normale che le gite in barca siano un buon modo per esplorare il nostro mondo acquatico. Alla scoperta di grotte e calette nascoste, spettacolari faraglioni e altre meraviglie geologiche: una gita in barca può essere tranquilla ma anche molto rinvigorente. È ora di ammirare l'Irlanda da un'angolazione diversa.

LUOGHI STRAORDINARI Il bello delle gite in barca in Irlanda è che vengono proposte dappertutto! Prova sul **Lough Neagh** in Irlanda del Nord: è il più grande lago dell'isola. Di rara bellezza, è il luogo ideale per esplorare rovine storiche e le bellezze naturali; **Abhainn Cruises** fa scalo a **Ram's Island** e **Coney Island**. Il **fiordo di Killary** nel Connemara è uno dei tre fiordi irlandesi: lo splendido paesaggio si ammira meglio dall'acqua nei 90 minuti del **Killary Fjord Boat Tour**. Cerca di avvistare i delfini! Solca le acque di **Lough Derg**, molto noto come lago per la nautica da diporto. **Killaloe River Cruises** ti farà ammirare il paesaggio, la fauna selvatica, il patrimonio storico e il folklore di questa bella regione situata nel bacino del fiume Shannon.

CONSIGLI E INFO Salvagente e impermeabile sono d'obbligo. Affidati a fornitori in possesso di licenza, e ricorda che molti tour sono soggetti alle condizioni meteo.

DA VEDERE:

I muretti a secco nell'Irlanda occidentale, in particolare lungo la Wild Atlantic Way. Strano ma vero, questi muretti sono tenuti insieme solo da pietre, senza l'uso di malta. In Irlanda del Nord troverai il **Mourne Wall** (contea di Down), il muro più lungo dell'isola che si estende per più di 35 km. Anche il **cottage irlandese** con il tetto di paglia racchiude nelle sue mura una tradizione secolare; l'isola ne è disseminata. Pare che nel XIX secolo metà della popolazione visse in questi tradizionali cottage. Visita il villaggio di **Adare** (contea di Limerick): il paesaggio è da cartolina!





FOTO: MARK WISELY

INFORMAZIONI UTILI

-  42 INFORMAZIONI GENERALI
-  44 PRIMA DI PARTIRE
-  45 RAGGIUNGERE L'IRLANDA IN AEREO
-  46 RAGGIUNGERE L'IRLANDA IN TRAGHETTO
-  47 SPOSTARSI SULL'ISOLA
-  48 DOVE ALLOGGIARE
-  48 DOMANDE FREQUENTI
-  50 COSE DA FARE E DA VEDERE
-  51 MAPPA DELL'ISOLA D'IRLANDA

INFORMAZIONI GENERALI SULL'ISOLA D'IRLANDA

GEOGRAFIA

L'isola d'Irlanda è lunga 486 km e larga 275 km. È politicamente divisa tra Repubblica d'Irlanda e Irlanda del Nord, parte del Regno Unito, ed è suddivisa amministrativamente in 32 contee (26 appartenenti alla Repubblica d'Irlanda e 6 all'Irlanda del Nord).

POPOLAZIONE

6,4 milioni di persone (4,6 milioni residenti nella Repubblica d'Irlanda e 1,8 milioni in Irlanda del Nord).

CLIMA

Mite e temperato con temperature tra i 15-20° in estate, 10° in primavera e autunno, 5-8° in inverno. www.met.ie

VALUTA

Nella Repubblica d'Irlanda è in vigore l'euro (€) mentre in Irlanda del Nord la moneta è la sterlina britannica (£).

FUSO ORARIO

L'Irlanda è sul meridiano di Greenwich (GMT) ed è quindi sempre un'ora indietro rispetto all'Italia.

DOCUMENTI RICHIESTI

Carta d'identità valida per l'espatrio o passaporto.

PREFISSO TELEFONICO

00353 (per chiamate dall'Italia alla Repubblica d'Irlanda); 0044 (per chiamate dall'Italia all'Irlanda del Nord).

NUMERI DI EMERGENZA

112 o 999 (Repubblica d'Irlanda); 999 (Irlanda del Nord).

CORRENTE ELETTRICA

220-240 V, 50 Hz. Le prese elettriche sono a 3 buchi (consigliamo di munirsi di un adattatore).

PESI E MISURE

Nella Repubblica d'Irlanda vige il sistema metrico decimale (metri e chili) mentre in Irlanda del Nord vige il sistema britannico (miglia e libbre).

RICORDA - IL CASELLO DELLA M50 DI DUBLINO È SENZA BARRIERE

Situato fra la Junction 6 (N3 Blanchardstown) e la Junction 7 (N4 Lucan) sull'autostrada M50, invece delle comuni barriere il casello adotta la tecnologia eFlow di riconoscimento della targa. Le videocamere montate sulla segnaletica registrano i dati dei veicoli in transito, a cui viene poi addebitato il pedaggio. Cerca i segnali viola.

Come funziona il casello sulla M50



1. Il casello senza barriere sulla M50 è ben segnalato fra la Junction 6 (N3 Blanchardstown) e la Junction 7 (N4 Lucan). Cerca i segnali viola.
2. Quando lo attraversi, le videocamere leggono automaticamente la targa del tuo veicolo (da entrambe le direzioni)
3. Ti viene assegnato un pedaggio da pagare in base alle sue dimensioni.
4. Hai tempo fino alle 20:00 del giorno successivo per pagare il pedaggio.
5. Se non paghi entro questo limite, riceverai una multa.



3 semplici modi di pagare il pedaggio

1. Paga in anticipo su eflow.ie
2. Paga entro le 20:00 del giorno successivo su eflow.ie
3. Paga di persona presso il più vicino punto payzone.

Paga entro le 20:00 del giorno dopo su eflow.ie



PRIMA DI PARTIRE

ASSISTENZA MEDICA

I viaggiatori italiani in Irlanda devono avere la Tessera Europea di Assicurazione Malattia (TEAM) per poter usufruire delle cure medicalmente necessarie (e quindi non solo urgenti). Per ulteriori informazioni visita www.salute.gov.it oppure chiedi informazioni presso la ASL della tua zona.

VIAGGIATORI DISABILI

REPUBBLICA D'IRLANDA
National Disability Authority
Tel: +353 (0) 1 608 0400
www.nda.ie

IRLANDA DEL NORD

Disability Action
Tel: +44 (0) 28 9029 7880
www.disabilityaction.org

DOGANA

I visitatori provenienti da paesi appartenenti all'Unione Europea non dovranno fare alcuna dichiarazione alla dogana. Esistono comunque restrizioni o proibizioni per alcuni tipi di merce ai fini di proteggere la salute e l'ambiente. Questi includono carne e pollame.

STUDENTI

L'Irlanda agevola molto gli studenti che possono usufruire di sconti e tariffe speciali presentando la Carta Internazionale dello Studente (ISIC). Per avere maggiori informazioni

su come ottenere l'ISIC visita il sito www.isic.it. La ISIC Card è il tuo passaporto per entrare nel più vasto e completo mondo di sconti, servizi e agevolazioni dedicate agli studenti. È l'unico documento che prova internazionalmente il tuo status di studente ed è valida in Italia e all'estero.

VIAGGIARE CON GLI ANIMALI

Cani, gatti e furetti possono essere introdotti in Irlanda dall'Italia senza essere sottoposti a quarantena a condizione che vengano rispettati i requisiti indicati nel Pet Travel Scheme europeo. In particolare: tutti gli animali (cani, gatti e furetti) che viaggiano dall'Italia all'Irlanda necessitano di un passaporto, devono avere un microchip e devono essere vaccinati contro la rabbia. Se intendi introdurre cani, gatti o furetti in Irlanda passando dal Regno Unito, dovrai attenerti al regolamento stabilito dal UK Pet Travel Scheme (www.gov.uk/take-pet-abroad).

CARTE DI CREDITO

In Irlanda si accettano carte di credito dei circuiti Visa, Mastercard o American Express. Il sistema di Bancomat in Irlanda si chiama Laser e funziona con le carte del circuito Maestro, che vengono accettate in quasi tutti i posti dove è possibile pagare con carte di credito. È importante sapere che per confermare un acquisto con carta di credito o bancomat è spesso richiesto il codice Pin.

INDIRIZZI UTILI

Ambasciata d'Irlanda in Italia
Villa Spada, Via Giacomo Medici 1,
00153 Roma: Tel: 06 5852381
www.ambasciata-irlanda.it

Ambasciata d'Italia in Irlanda
63/65 Northumberland Road, Dublin 4
Tel: +353 (0) 1 660 1744
www.ambdublino.esteri.it

Ambasciata Britannica in Italia
Via XX Settembre 80a, 00187 Roma
Tel: 06 4220 0001
www.gov.uk/government/world/italy
Consolato Onorario Irlanda del Nord
42 Glenholm Drive, Belfast BT9 6LW
Tel: +44 (0) 28 9070 9415

UFFICI TURISTICI SUL WEB

REPUBBLICA D'IRLANDA
Fáilte Ireland
www.discoverireland.ie
Visit Dublin
www.visitdublin.com

IRLANDA DEL NORD
Tourism Northern Ireland
www.discovernorthernireland.com
Visit Belfast
www.visit-belfast.com
Visit Derry
www.visitderry.com
Fermanagh Lakelands Tourism
www.fermanaghlakelands.com

GIORNI FESTIVI 2017

Capodanno	2 gennaio
S. Patrizio	17 marzo
Venerdì Santo (IRN)	14 aprile
Lunedì di Pasqua	17 aprile
May Day	1 maggio
Festività Nazionale di Primavera (IRN)	29 maggio
Festività Nazionale di Giugno (RI)	5 giugno
Festività Nazionale di Luglio (IRN)	12 luglio
Festività Nazionale di Agosto (RI)	7 agosto
Festività Nazionale di Agosto (IRN)	28 agosto
Festività Nazionale di Ottobre (RI)	30 ottobre
Natale	25 dicembre
S. Stefano (RI)	26 dicembre
Boxing Day (IRN)	26 dicembre

RI: Repubblica d'Irlanda. IRN: Irlanda del Nord.
Nota bene: Se la festività cade di sabato o domenica, si dichiara giorno festivo il lunedì successivo.



RAGGIUNGERE L'IRLANDA IN AEREO

Diverse compagnie aeree offrono voli su Dublino, Cork, Knock e Belfast in partenza dalle principali città italiane. Tratte e orari cambiano stagionalmente. Ti suggeriamo di consultare i siti delle compagnie aeree per informazioni aggiornate.



RAGGIUNGERE LE CITTÀ IRLANDESI DAI PRINCIPALI AEROPORTI

DUBLINO

L'aeroporto di Dublino (www.dublinairport.com) è situato a nord della città e dista circa 10 km dal centro. Puoi raggiungere il centro di Dublino in autobus o in taxi. Un taxi può costare 20-30€ a seconda della destinazione finale. Le compagnie di autobus Dublin Bus (www.dublinbus.ie) e Aircoach (www.aircoach.ie) offrono collegamenti express dall'aeroporto verso diverse destinazioni in città. Un biglietto di sola andata costa circa 7€* (a/r 12€*). Tariffe ridotte per i bambini.

Dall'aeroporto di Dublino è anche possibile raggiungere direttamente altre città dell'isola d'Irlanda tra cui Belfast, Galway e Cork. Le compagnie di autobus principali che collegano direttamente l'aeroporto di Dublino alle maggiori città d'Irlanda sono Bus Éireann (www.buseireann.ie), Citylink (www.citylink.ie) e Aircoach (www.aircoach.ie).

Le città dell'Irlanda del Nord si raggiungono principalmente con Translink Goldline (www.translink.co.uk) ma anche Aircoach (www.aircoach.ie) offre corse dirette Dublino-Belfast.

BELFAST

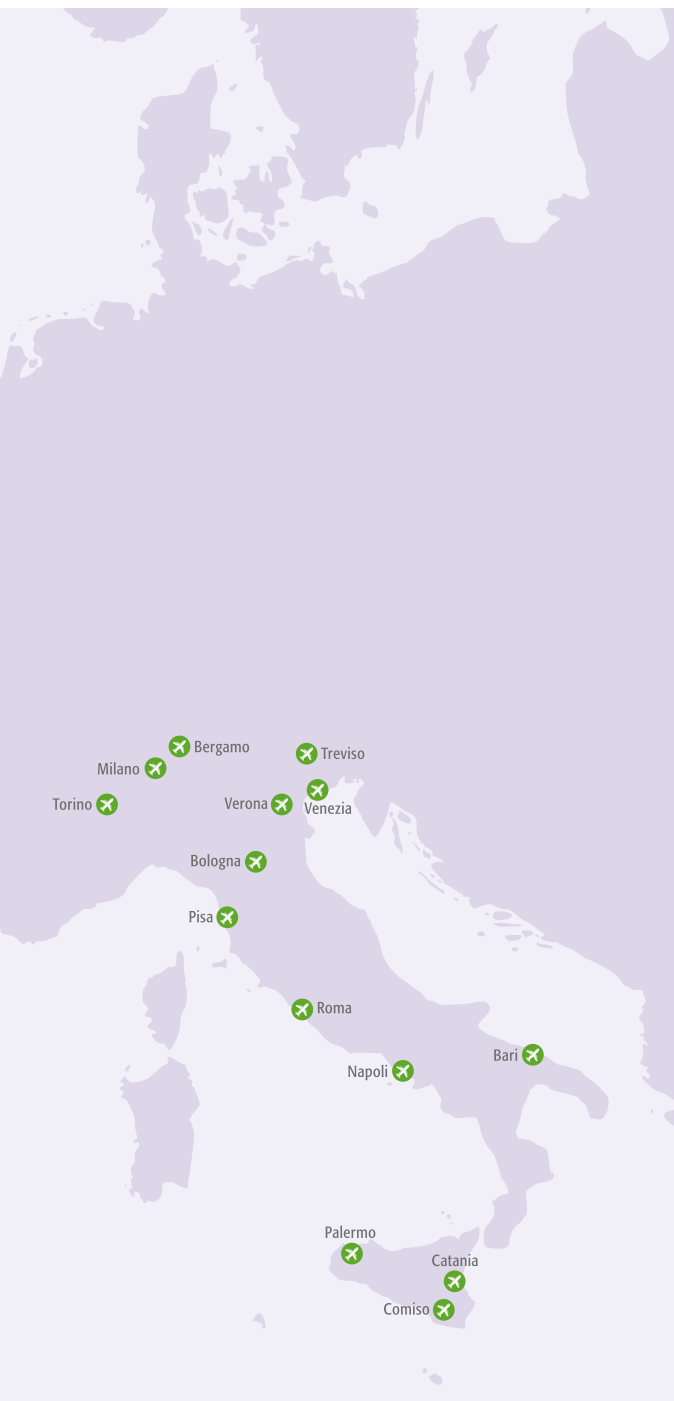
Dal Belfast International Airport (www.belfastairport.com) puoi raggiungere il centro città con la linea Airport Express 300 della compagnia Translink Ulster Bus (www.translink.co.uk) che offre corse regolari 24 ore su 24. Un biglietto di sola andata costa circa 7.50€* (a/r 10.50€*). Una corsa in taxi dall'aeroporto al centro città costa circa 30€*.

CORK

L'aeroporto di Cork (www.corkairport.com) è situato a 8 km dal centro città. Puoi raggiungere il centro città con la linea diretta 226A di Bus Éireann (www.buseireann.ie).

COMPAGNIE AEREE CHE OFFRONO VOLI DIRETTI DALL'ITALIA ALL'IRLANDA

COMPAGNIA	SITO INTERNET
Aer Lingus	www.aerlingus.com
Jet2	www.jet2.com
Ryanair	www.ryanair.com



*Il prezzo indicato può subire variazioni



MIZEN HEAD SIGNAL STATION

Il punto più sud-occidentale d'Irlanda! www.mizenhead.ie
Un'esperienza indimenticabile lungo la Wild Atlantic Way



RAGGIUNGERE L'IRLANDA IN TRAGHETTO

L'isola d'Irlanda offre 5 principali porti d'imbarco (Larne, Belfast, Dublino, Rosslare e Cork) ed è collegata sia alla Francia che alla Gran Bretagna da servizi regolari di traghetti effettuati da diverse compagnie di navigazione.

I più comodi per chi arriva dall'Italia sono i due porti francesi di Cherbourg (Normandia) e Roscoff (Bretagna) che offrono traversate dirette per Dublino, Cork e Rosslare. Tratte e orari variano stagionalmente. Ti consigliamo di consultare i siti delle compagnie di navigazione per informazioni aggiornate sulla periodicità e gli orari delle traversate.

COMPAGNIE DI NAVIGAZIONE

COMPAGNIA	SITO INTERNET
Brittany Ferries	www.brittanyferries.com
Irish Ferries	www.irishferries.it
P&O Irish Sea	www.poferries.com
Isle of Man Steam Packet Company	www.steam-packet.com
Stena Line	www.stenaline.co.uk



SPOSTARSI SULL'ISOLA

VIAGGIARE IN AUTO

Per noleggiare un'auto in Irlanda è necessario presentare alla compagnia di autonoleggio un documento d'identità, una patente di guida rilasciata dal Paese in cui si risiede e una carta di credito (quest'ultima è necessaria per avere la garanzia di una copertura economica in caso d'incidente).

Quasi tutte le principali compagnie di noleggio auto hanno degli uffici negli aeroporti e nei terminal dei traghetti anche se spesso è consigliabile prenotare in anticipo per ottenere una tariffa più conveniente, specialmente nei periodi di alta stagione.

Alcune compagnie impongono vincoli sull'età dei conducenti e non noleggiano auto a chi ha meno di 21-25 anni o più di 70 anni. Se viaggi con i bambini, ricordati che i seggiolini devono essere richiesti in anticipo.

Per ragioni assicurative è necessario avvertire la compagnia di noleggio se si intende viaggiare sia nella Repubblica d'Irlanda sia in Irlanda del Nord.

Esiste un sistema di pedaggio senza barriera per l'autostrada M50 di Dublino. Non c'è alcun tipo di barriera/cassa e quindi non è possibile effettuare il pagamento al casello. Normalmente i veicoli a noleggio sono registrati in modo tale che i costi di questo casello elettronico vengono automaticamente addebitati alla compagnia di noleggio. Per evitare di incorrere in sanzioni o pagamenti doppi, verifica con la compagnia di autonoleggio qual è la modalità prevista per il pagamento del pedaggio sull'autostrada M50 di Dublino.

Per maggiori informazioni:

REPUBBLICA D'IRLANDA
Car Rental Council
info@carrentalcouncil.ie;
www.carrentalcouncil.ie

IRLANDA DEL NORD

British Vehicle Rental and Leasing Association
www.bvrla.co.uk



VIAGGIARE IN PULLMAN

L'isola d'Irlanda ha un sistema di trasporto pubblico molto efficiente. La compagnia di autobus Bus Éireann propone alcuni pass speciali per chi desidera girare l'Irlanda in pullman. Il pass Open Road permette viaggi illimitati all'interno della Repubblica d'Irlanda e ha una validità che varia dai 3 ai 15 giorni. Per maggiori informazioni: www.buseireann.ie. Il servizio di trasporto pubblico in Irlanda del Nord è assicurato da Ulster Bus. È disponibile la card ILink, una tessera ricaricabile che si può usare per viaggiare sui treni e bus nord irlandesi. Per maggiori informazioni: www.translink.co.uk

VIAGGIARE IN TRENO

Sull'isola d'Irlanda la rete ferroviaria è gestita da Irish Rail (www.irishrail.ie) e da Northern Ireland Railways (www.translink.co.uk). Per risparmiare ti consigliamo di acquistare i biglietti cumulativi, molto più convenienti rispetto alle corse semplici.

GIRARE A DUBLINO E BELFAST

Puoi comodamente girare Dublino a piedi o in bici (www.dublinbikes.ie). Anche Cork, Galway, Limerick e Belfast offrono servizi di bike sharing (www.bikeshare.ie e www.belfastbikes.co.uk). Dublino Bus (www.dublinbus.ie) è la compagnia principale di bus nella città di Dublino e dintorni (le corse arrivano fino alle vicine contee di Wicklow, Meath e Kildare). I biglietti per una sola tratta sono acquistabili direttamente sull'autobus: l'importante è avere l'importo esatto della corsa in moneta (le banconote non vengono accettate e i conducenti non danno resto).

A Dublino ci si sposta anche con il tram, chiamato Luas (www.luas.ie), mentre per raggiungere le località limitrofe si può utilizzare la DART (Dublin Area Rapid Transit - www.irishrail.ie/dart), un treno suburbano che collega la città con i villaggi della Baia di Dublino.

Il servizio serve le principali località sulla costa, da Howth a Malahide, a nord, fino a Greystones, a sud, nella contea di Wicklow.

Tutti i biglietti bus/treno/Luas sono acquistabili nelle edicole.

A Dublino è anche possibile acquistare la Leap Visitor Card, un biglietto valido 72 ore che permette di viaggiare senza limiti sui seguenti mezzi: airlink 747 airport bus service (aeroporto/città/aeroporto), tutti gli autobus di linea di Dublin Bus (non valido per i tour fuori città e tour speciali), Luas e Dart. Anche a Belfast ci si può spostare facilmente a piedi, ma se si avesse necessità di uscire dal centro, la rete urbana di autobus Translink (www.translink.co.uk) opera servizi frequenti dal centro città verso la periferia. Per spostamenti più lunghi Ulster Bus offre autobus da e per i dintorni di Belfast.

Le corse frequenti permettono di raggiungere facilmente anche cittadine non lontane da Belfast, come ad esempio Bangor, Downpatrick, Newcastle e Lisburn.

SERVIZI DI NAVIGAZIONE PER LE ISOLE IRLANDESI

Se hai intenzione di visitare una delle tante bellissime isole d'Irlanda, ti invitiamo a verificare i servizi di navigazione in anticipo per poter pianificare il tuo viaggio. I servizi sono stagionali e spesso vengono interrotti in caso di maltempo. Esistono servizi regolari di navigazione per le isole Aran (contea di Galway), per Rathlin Island (contea di Antrim), per le isole Blasket (contea di Kerry), per Tory Island (contea di Donegal), e altri ancora. Per maggiori informazioni visita www.irlanda.com

Aran Islands Ferries
www.aranislandferries.com
Rathlin Ferry Ltd
www.rathlinballycastleferry.com
Blasket Islands Ferry
www.blasketislands.ie
Tory Island Ferry
www.toryislandferry.com



DOVE ALLOGGIARE

In un'isola dove l'ospitalità è di casa, troverai una grande varietà di possibili sistemazioni: accoglienti bed&breakfast, hotel per tutti i budget, ostelli e campeggi, case in affitto, splendide dimore di campagna e castelli.

HOTEL & GUESTHOUSE

Irish Hotels Federation
www.irelandhotels.com
 Northern Ireland Hotels Federation
www.nihf.co.uk/member-directory

DIMORE DI CHARME

Manor House Hotels
www.manorhousehotels.com
 Irish Country Hotels
www.irishcountryhotels.com
 Ireland's Blue Book
www.irelands-blue-book.ie
 Hidden Ireland
www.hiddenireland.com

BED&BREAKFAST

B&B Ireland
www.bandbireland.com
www.irishbnb.com

CAMPEGGI

Irish Caravan and Camping Council
www.camping-ireland.ie
 Ireland's Independent Camping Website
www.totalcampingireland.ie

CASE IN AFFITTO

Irish Self Catering Federation
www.letsgo-selfcatering.com
 The Northern Ireland Self Catering Holiday Association
www.authenticnorthernireland.com

CARAVAN TRAINATI DA CAVALLI

Irish Horse Drawn Caravans
www.irishhosedrawn-caravans.com

OSTELLI DELLA GIOVENTÙ

An Óige – Irish Youth Hostel Association
www.anoige.ie
 Independent Holiday Hostels of Ireland
www.hostels-ireland.com
 Hostelling International Northern Ireland
www.hini.org.uk

Visita www.irlanda.com/alloggio per link e informazioni sugli alloggi certificati dell'isola d'Irlanda, inclusi hotel, B&B, ostelli, appartamenti e campeggi.



DOMANDE FREQUENTI

1) Qual è il periodo migliore per visitare l'Irlanda?

L'Irlanda è una destinazione che può essere visitata tutto l'anno. In primavera la natura si risveglia regalando prati verdi e splendide fioriture. In estate le giornate sono piacevolmente lunghe (c'è luce anche fino alle 22) ma i mesi di luglio e agosto sono sicuramente i più affollati. Grazie alla Corrente del Golfo, gli inverni non sono mai rigidi (la temperatura non scende quasi mai sotto lo zero e la neve è abbastanza rara). Settembre e ottobre sono mesi miti e tra i meno piovosi e quindi si prestano bene per weekend o soggiorni più lunghi.

2) Come posso visitare l'Irlanda risparmiando?

L'Irlanda è una destinazione adatta ai viaggiatori low cost. Le occasioni per risparmiare sono molte: ad esempio tutti i musei nazionali sono ad ingresso gratuito. Molti ristoranti inoltre propongono la cosiddetta "early bird dinner", ovvero un menu a prezzo scontato se si cena presto (generalmente entro le 19.30).

3) Quali sono le regole principali per guidare in Irlanda?

1. Le auto in Irlanda viaggiano sul lato sinistro della strada.
2. Per guidare, dovrai disporre di una patente di guida nazionale in corso di validità o di un permesso internazionale di guida.
3. In Irlanda del Nord i limiti di velocità sono indicati in miglia per ora, mentre nella Repubblica d'Irlanda in km orari.
4. In Irlanda i passeggeri devono per legge indossare sempre le cinture di sicurezza sia sui sedili anteriori che su quelli posteriori del veicolo.
5. Le indicazioni stradali nelle aree Gaeltacht sono scritte in gaelico.

4) È consuetudine lasciare la mancia in Irlanda?

Nei ristoranti è appropriato lasciare una mancia del 10-15%. Per dare la mancia ad un tassista si arrotonda la tariffa all'euro o sterlina successiva.

5) Cosa è meglio mettere in valigia?

Opta per un abbigliamento a strati da indossare o togliere al cambiare della temperatura. Porta con te un maglione anche in estate, un giubbino impermeabile, scarpe comode e un ombrello. Non lasciarti ingannare pensando di non aver bisogno di una protezione solare nei mesi estivi: quando il sole splende in Irlanda è piuttosto forte, quindi porta una crema solare, gli occhiali da sole e un berretto. Non dimenticarti un adattatore per le prese elettriche!

6) Cosa posso portare a casa come souvenir tipico dall'Irlanda?

I tradizionali maglioni di lana delle isole Aran sono un capo d'abbigliamento che non passa mai di moda e un ricordo molto speciale: durante la tua vacanza l'avrai sicuramente visto indossato da qualche simpatico pescatore. Un altro prodotto tipico è il Claddagh ring, il tradizionale anello di fidanzamento irlandese composto da due mani, un cuore e una corona che simboleggiano fedeltà, amore e amicizia. Per chi preferisce portarsi a casa qualche souvenir gastronomico, tra salmone affumicato, brown bread e formaggi c'è solo l'imbarazzo della scelta.

Lough Eske Castle, un Solís Hotel & Spa



Il Lough Eske Castle, a Solís Hotel & Spa si trova in un'area di 43 acri di boschi: aperto nel dicembre 2007, questo castello-hotel graziosamente ristrutturato unisce un passato storico e un tocco di eleganza contemporanea. Se desideri rilassarvi e ringiovanire nella nostra premiata Spa Solís, vivere una regale esperienza culinaria o scoprire lo splendido paesaggio della Contea di Donegal, il Lough Eske Castle è ciò che fa per te.

Lough Eske Castle è la scelta perfetta per un elegante e accogliente soggiorno nell'unico hotel a cinque stelle di Donegal. Il Castello ha ricevuto numerosi premi, fra cui il Luxury Travel Guide Award 2016, il Venue Coordinator of the Year 2016 e il TripAdvisor Travellers Choice 2016. Lough Eske Castle offre un ambiente davvero confortevole, in cui ci si prende cura degli ospiti in maniera sicura, affidabile, esperta e indimenticabile.

INFORMAZIONI DI CONTATTO

A Lough Eske, Donegal Town, County Donegal, Ireland
 T +353 (0) 74 972 5100
 F +353 (0) 74 972 3762
 E reservations.lougheske@solishotels.com
 W www.solishotels.com/lougheskecastle





COSE DA FARE E DA VEDERE

C'è così tanto da vedere in Irlanda che ti sarà utile avere il maggior numero di informazioni possibili prima di iniziare il tuo viaggio.

PATRIMONIO STORICO/ARTISTICO

Houses, Castles and Gardens of Ireland
www.hcgi.ie
Heritage Island
www.heritageisland.com
Heritage Ireland
www.heritageireland.com
Heritage Towns Ireland
www.irishheritagetowns.com
National Museum of Ireland
www.museum.ie
The National Trust
www.nationaltrust.org.uk
National Museums of Northern Ireland
www.nmni.com
Northern Ireland Museums Council
www.nimc.co.uk

PESCA

Pesca in Irlanda
www.ireland.com/pesca

Inland Fisheries Ireland
www.pescareinirlanda.info
Ireland Fly Fishing
www.irelandflyfishing.com

ATTIVITÀ ACQUATICHE

Irish Whale and Dolphin Group
www.iwdg.ie
Waterways Ireland
www.waterwaysireland.org

SPORT GAELICI

Gaelic Athletic Association; www.gaa.ie
Irish Rugby Association; www.irishrugby.ie
Football Association of Ireland; www.fai.ie
Irish Football Association; www.irishfa.com

GOLF

Golf in Irlanda; www.ireland.com/golf
Golfing Union of Ireland; www.golfnet.ie
Golf Ireland; www.golf.discoverireland.ie

CICLOTURISMO

Cicloturismo in Irlanda
www.ireland.com/cicloturismo
Cycling Ireland; www.cyclingireland.ie

VACANZE EQUESTRI

Equestrian Holidays; www.ehi.ie
AIRE (Association of Irish Riding Establishments); www.aire.ie
Horse Racing; www.goracing.ie

TREKKING

Trekking ed escursioni in Irlanda
www.ireland.com/trekking
Escursioni a piedi; www.irishtrails.ie

CINEMA

Irish Film Institute; www.ifi.ie
Irish Film Board; www.irishfilmboard.ie

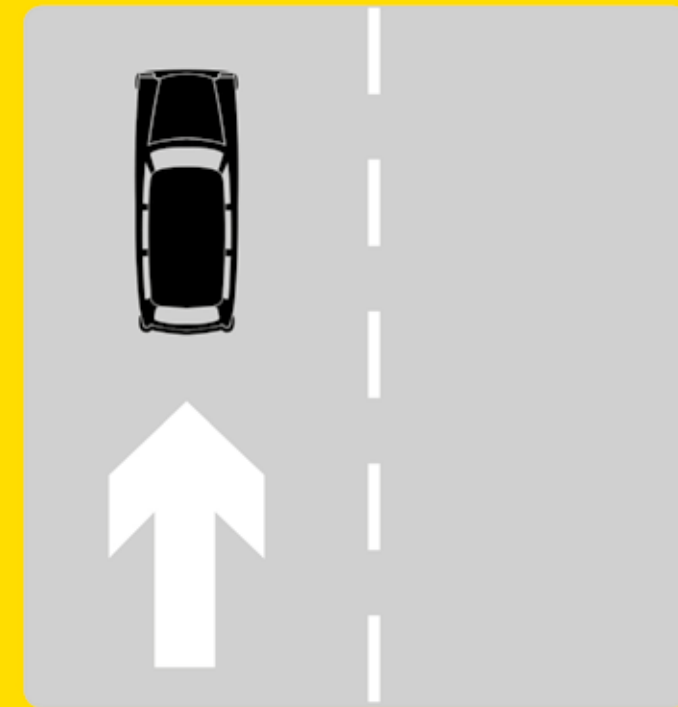
BENESSERE

Spa in Irlanda; www.spa-ireland.com

GASTRONOMIA

Good Food Ireland; www.goodfoodireland.ie
Food Northern Ireland; www.nigoodfood.com

ATTENTION / ATTENZIONE



Drive on left Conduire à gauche Guida a sinistra

YouTube f twitter rsa.ie



Irlanda con l'assistenza di
Road Safety Authority

DISPONIBILI ANCHE IN NEGOZIO
PAPA JOHN'S
INGREDIENTI MIGLIORI.
PIZZA MIGLIORE.

CON I NUOVI HAMBURGER FRESCHI DA 140 GRAMMI - 100% MANZO IRLANDESE - MAI CONGELATO - COTTI SU ORDINAZIONE
OLTRE 100 RISTORANTI IN TUTTO IL PAESE

VOTATO TRA I PRIMI 10 FAST FOOD AL MONDO CHE VALE LA PENA PROVARE! **DA FOX NEWS**

supermac's
supermacs.ie



MAPPA E CALCOLO DEI CHILOMETRI PER IL VIAGGIO

In Irlanda le strade variano da moderne autostrade a strette stradine di campagna e guidare in questo Paese può essere un'esperienza davvero magica, che ti regalerà panorami spettacolari ad ogni angolo.



Per consultare o scaricare una copia della guida "Great Irish Road Trips", visita irlanda.com/brochure

La nostra app gratuita "Great Irish Road Trips" è disponibile sull'App Store: utilissima per non sbagliare mai strada quando guidi in Irlanda!

Nonostante sia stata impiegata la massima attenzione nel verificare l'accuratezza delle informazioni contenute in questa mappa, Turismo Irlandese non si assume nessuna responsabilità per errori od omissioni. Per via della scala ridotta della mappa, non è possibile mostrare tutte le località di vacanza. Le informazioni contenute nella mappa sono corrette al momento della stampa. © 2017 Tourism Ireland. Mappa creata da Michael Schmeing, www.maps.aridocan.com | Dati della mappa in collaborazione con © OpenStreetMap, CC BY-SA



Visita Irlanda in italiano



Affidatevi ai servizi di guide specializzate per conoscere l'isola di Smeraldo e le sue tradizioni con i tour giornalieri in Italiano

- Scogliere di Moher
- Belfast e Giant's Causeway
- Wicklow Mountains
- Howth e Castello di Malahide
- Cena irlandese con spettacolo
- Transfer da e per l'aeroporto
- Tour privati



Gli unici in italiano!



10% di sconto
Codice: "Irlanda2017"
Prenotazioni dal nostro sito web

info@irlandainitaliano.com
 00 39 09 18420005 / 00353 87 417 57 67
 00353 87 689 1919 (emergenze e fine settimana)

www.irlandainitaliano.com